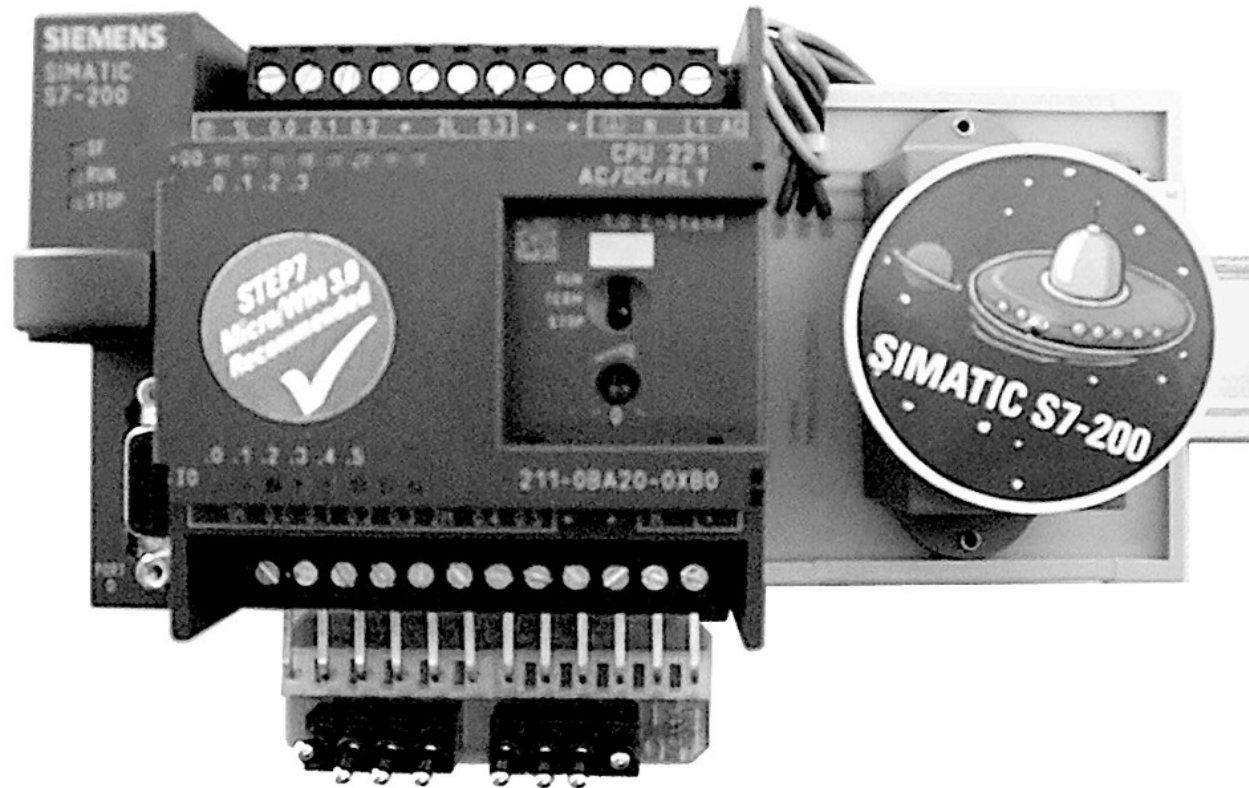


Programação S7-200

Kit S7-200



Kit S7-200

Porta de programação (PPI)

Terminais de saída

Terminais de alimentação

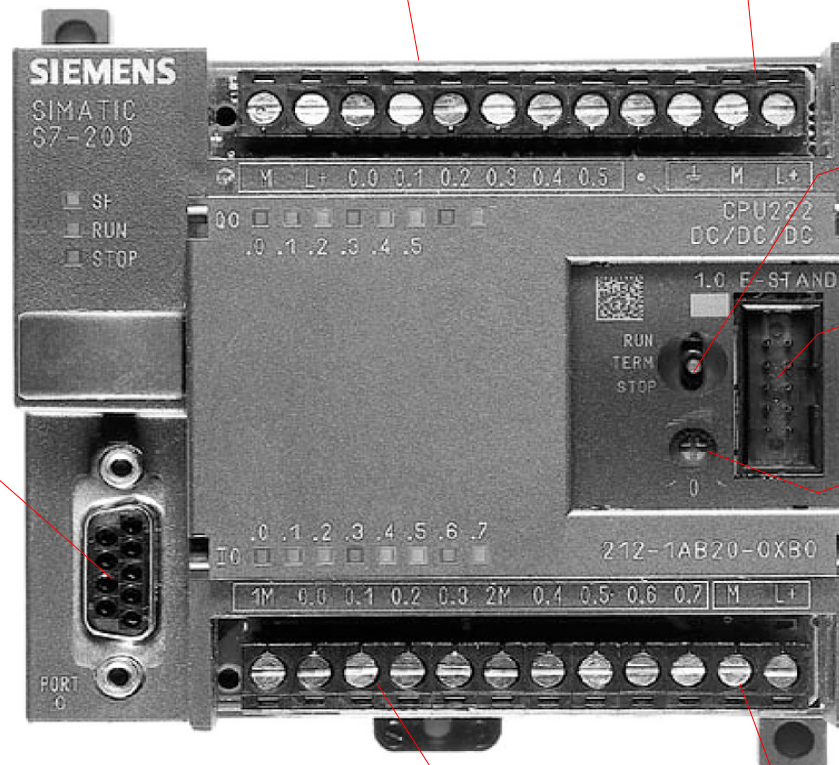
Chave do Modo (STOP, TERM, RUN)

Porta de Expansão

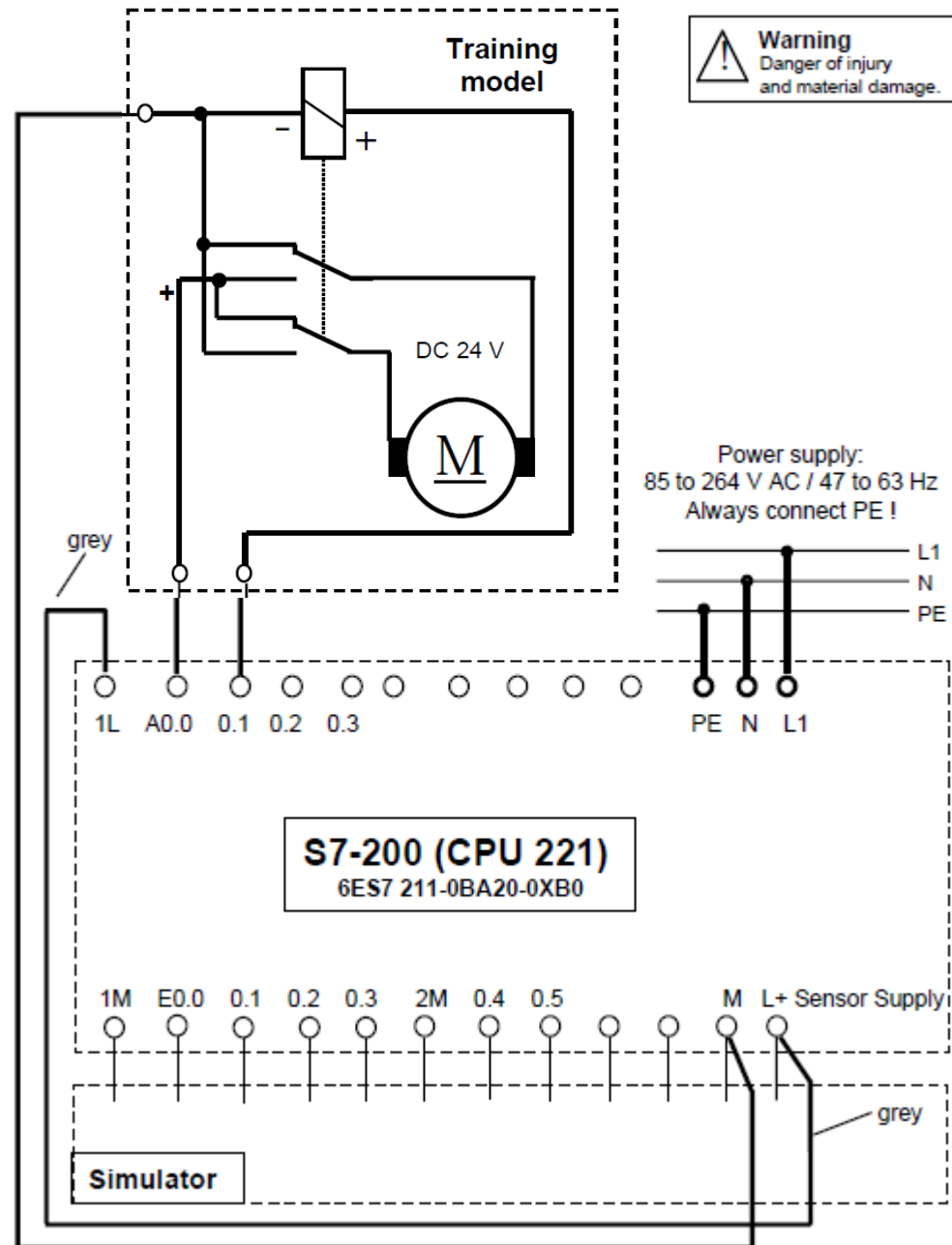
Potenciômetro analógico

Terminais de entrada

Saída para sensores DC 24V / 180mA

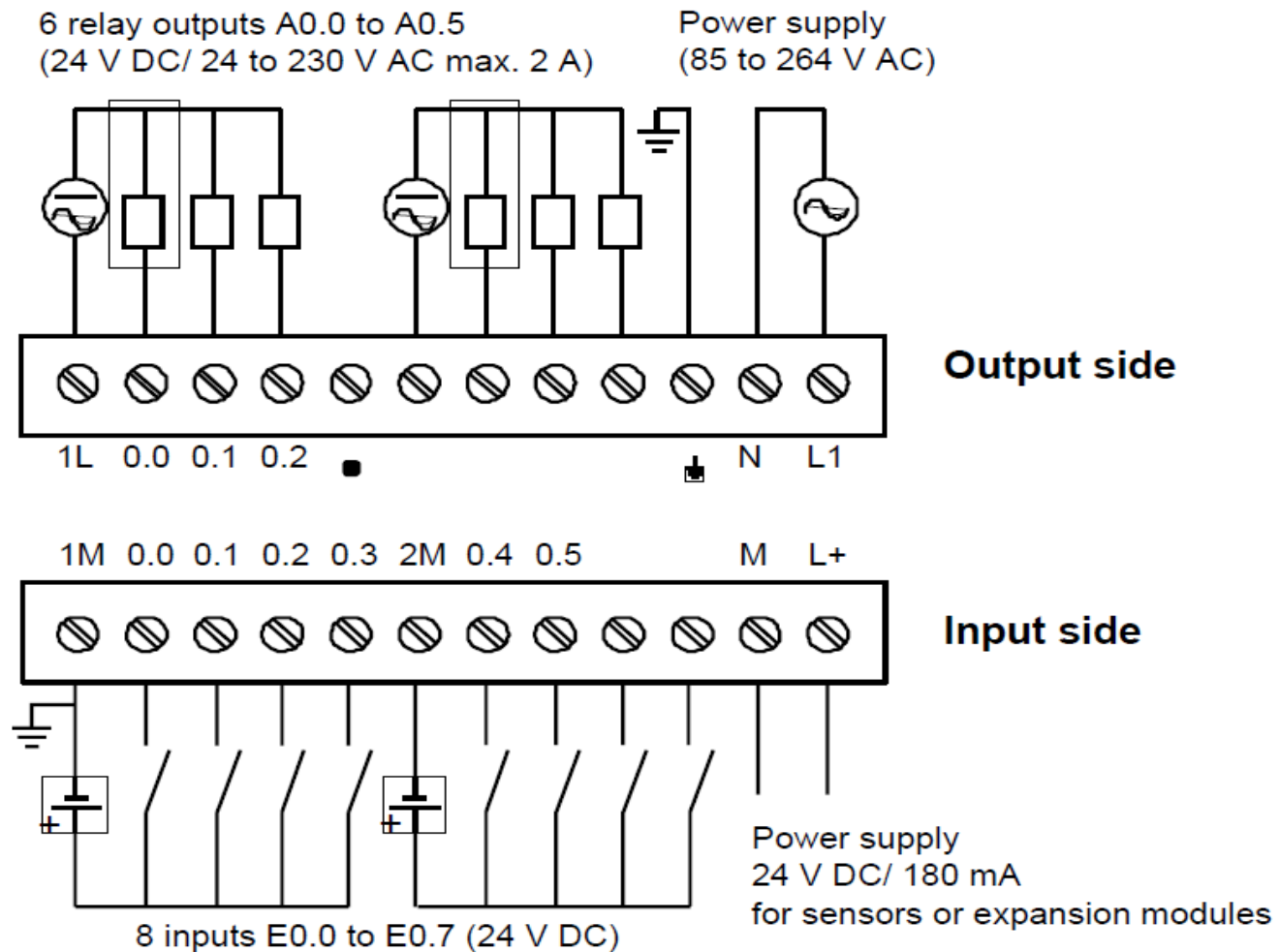


Kit S7-200

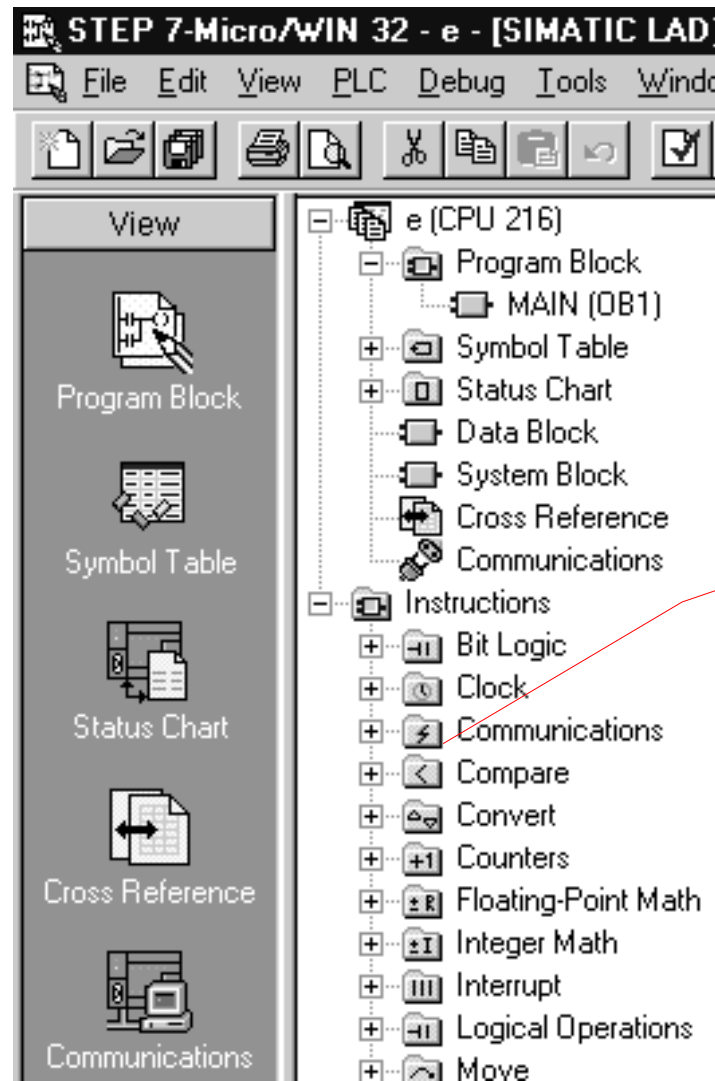


INSTITUTO FEDERAL
SANTA CATARINA
Campus Araranguá

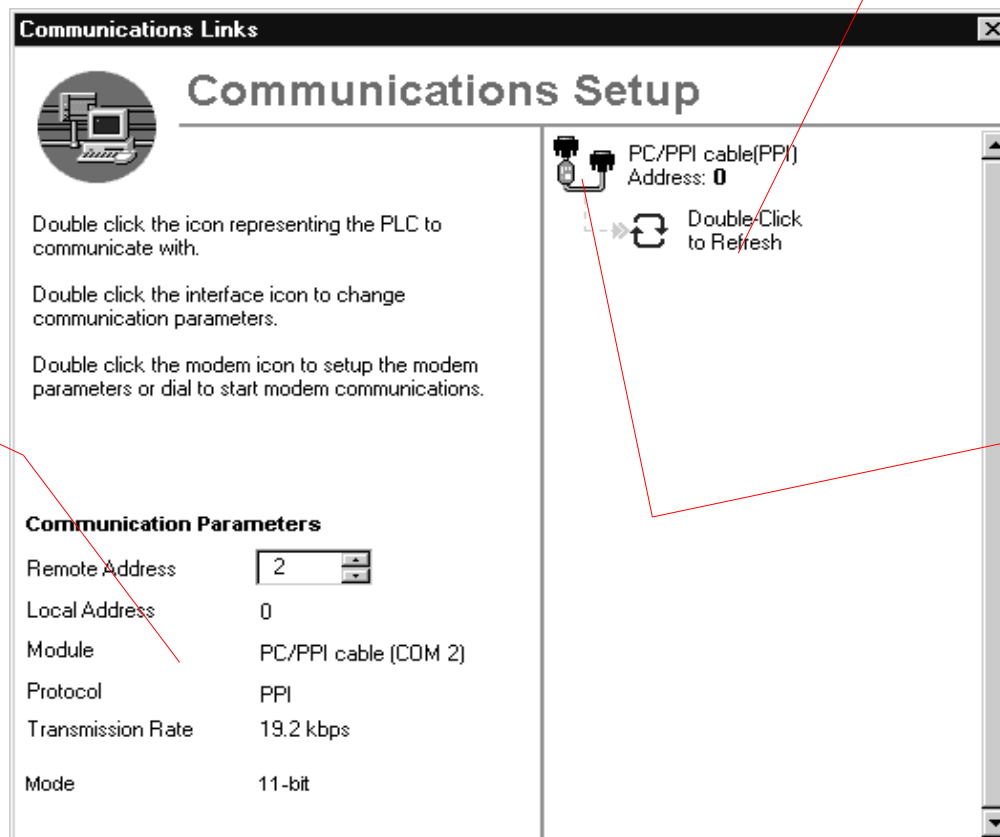
Kit S7-200



Kit S7-200



Kit S7-200

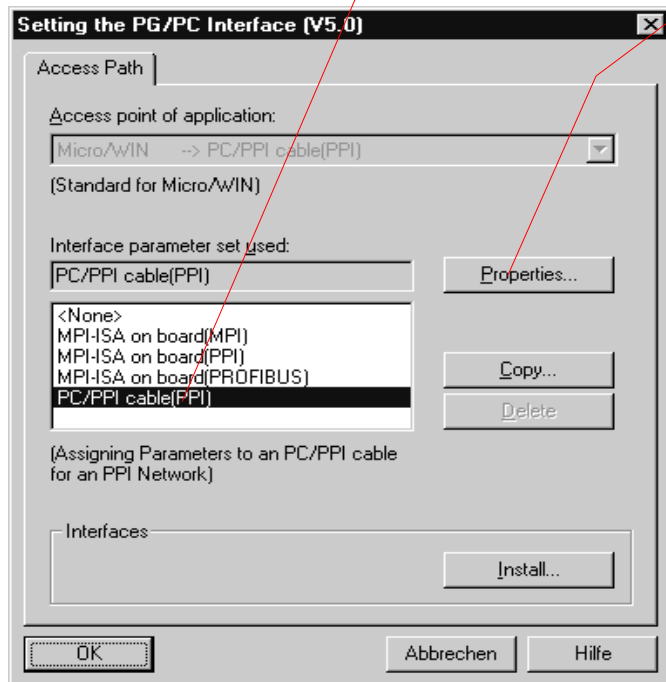


Verifique as configurações de comunicação

Restaurar a comunicação com clique duplo no campo correspondente. A CPU deverá registrar e reconhecer automaticamente.

Caso isto não ocorra, uma janela aparecerá mostrando que a conexão não é possível.....

Kit S7-200

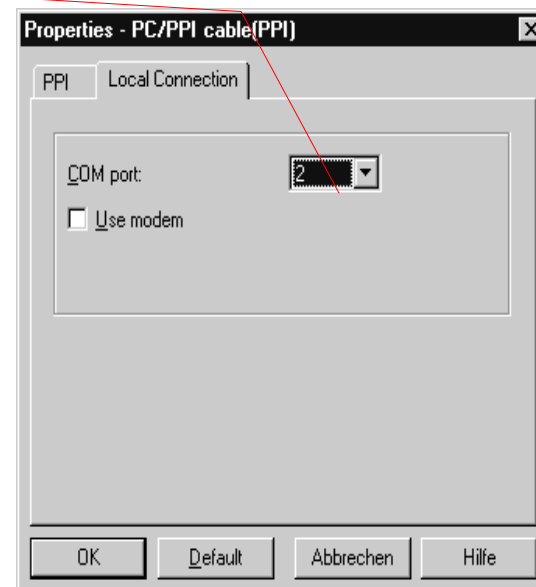
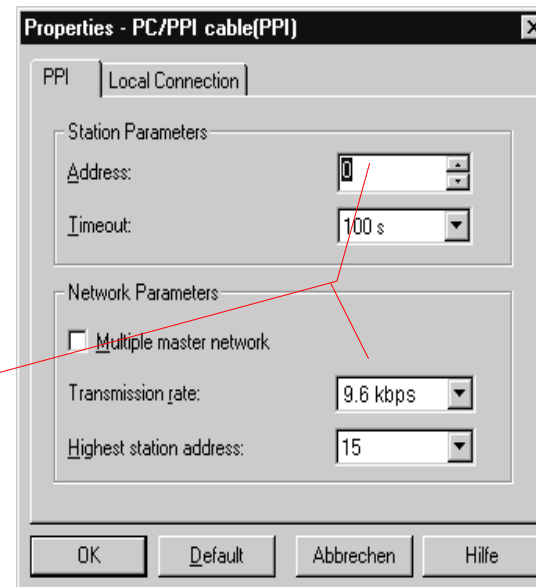


.... então, escolha
PC/PPI cable,

Clique em Properties..

Na aba PPI, escolha o
endereço (address) 2, e
a taxa de transmissão
(transmission rate) em
9.6 kbps

Na aba Local
Connection, selecione a
porta que você
conectou no
computador. Confirme
tudo clicando OK.



Kit S7-200

