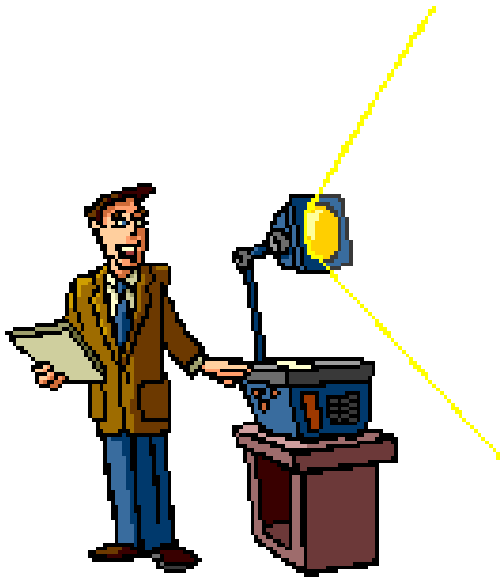


TÉCNICO TÊXTIL EM MALHARIA E CONFECÇÃO



PLANTA BAIXA

Roteiro para Elaboração

Prof. Fábio Evangelista Santana, MSc. Eng.

Prof. Wellington Marques Rangel

fsantana@cefetsc.edu.br

wellington@cefetsc.edu.br

3526-0833

8407-9946

Tipos e espessuras de linhas

1. Linhas de Contorno – contínuas

A espessura varia com a escala e a natureza do desenho, exemplo:



2. Linhas Internas – Contínuas

Firmes, porém de menor valor que as linhas de contorno, exemplo:



3. Linhas situadas além do plano do desenho – Tracejadas. Mesmo valor que as linhas de eixo.



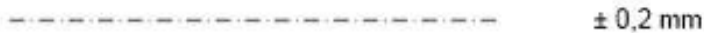
4. Linhas de projeção – traço e dois pontos

Quando se tratar de projeções importantes, devem ter o mesmo valor que as linhas de contorno, indicadas para representar projeções de pavimentos superiores, marquises, balanços, etc.



5. Linhas de eixo ou coordenadas – traço e ponto

Firmes, definidas, com espessura inferior às linhas internas e com traços longos.



6. Linhas de cotas – contínuas

Firmes, definidas, com espessura igual ou inferior à linha de eixo ou coordenadas

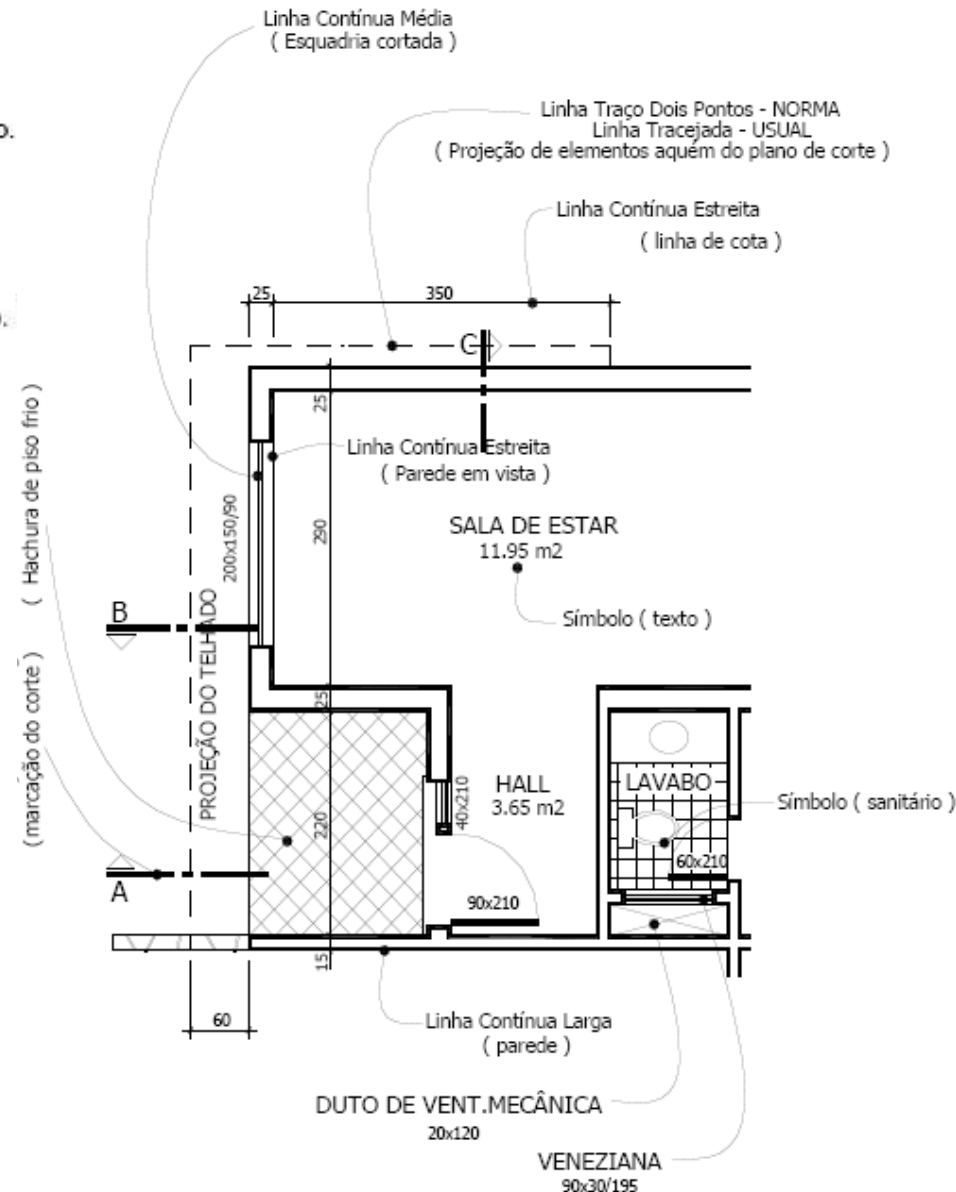


7. Linhas auxiliares – contínuas

Para construção de desenho, guia de letras e números, com traço; o mais leve possível.

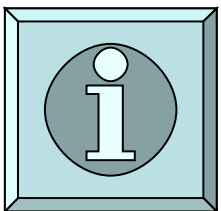
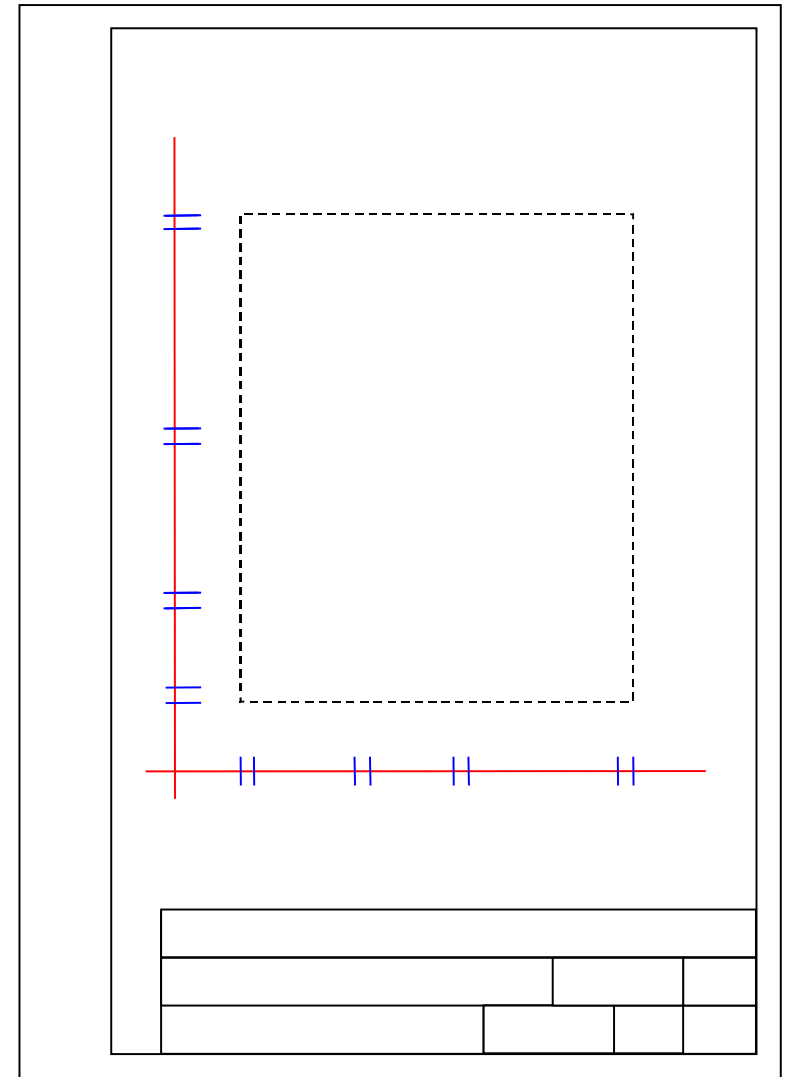


8. Linhas de indicação e chamadas – contínuas. Mesmo valor que as linhas de eixo.



Desenho de Planta Baixa: ROTEIRO

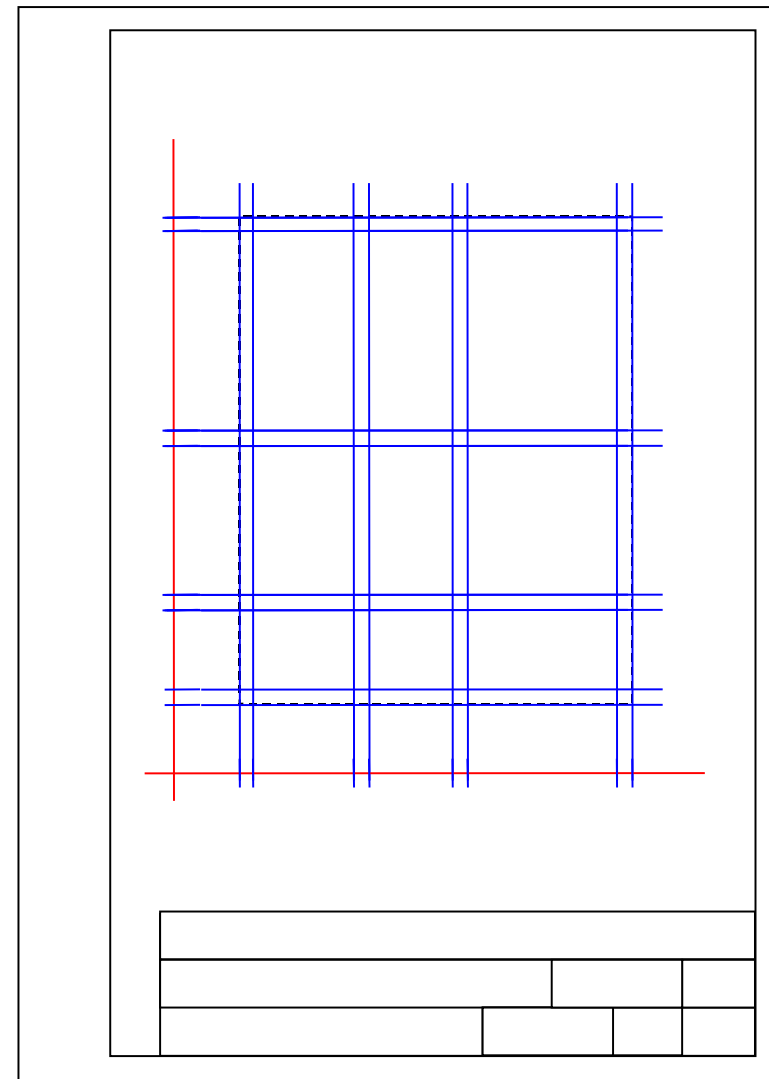
- **1ª ETAPA (traço bem fino e fraco):**
 - determinar a escala do desenho;
 - determinar a disposição do desenho na prancha;
 - traçar duas retas perpendiculares entre si (linhas bases horizontal e vertical), que servirão de guia para o traçado de todas as linhas;
 - sobre a linha base horizontal, assinalar todas as cotas lidas na direção horizontal da planta
 - sobre a linha base vertical, assinalar todas as cotas lidas na direção vertical da planta



Desenho de Planta Baixa: ROTEIRO

- **2ª ETAPA opção I (traço bem fino e fraco):**

- levantar retas perpendiculares à linha base horizontal, passando pelos pontos das cotas assinaladas
- fazer o mesmo em relação à vertical
- apagar linhas em excesso

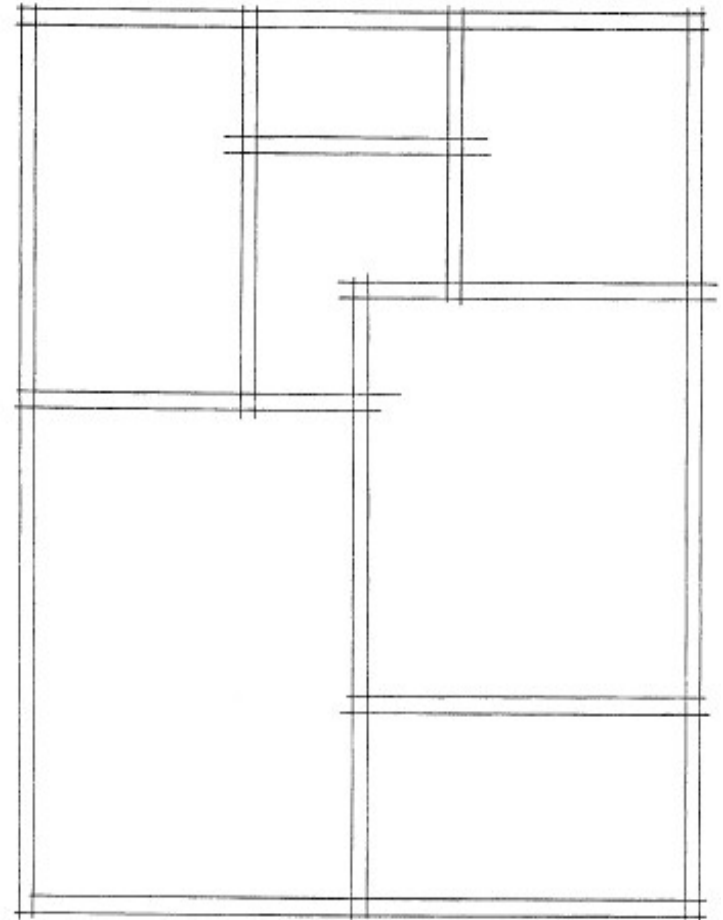


Desenho de Planta Baixa:

ROTEIRO

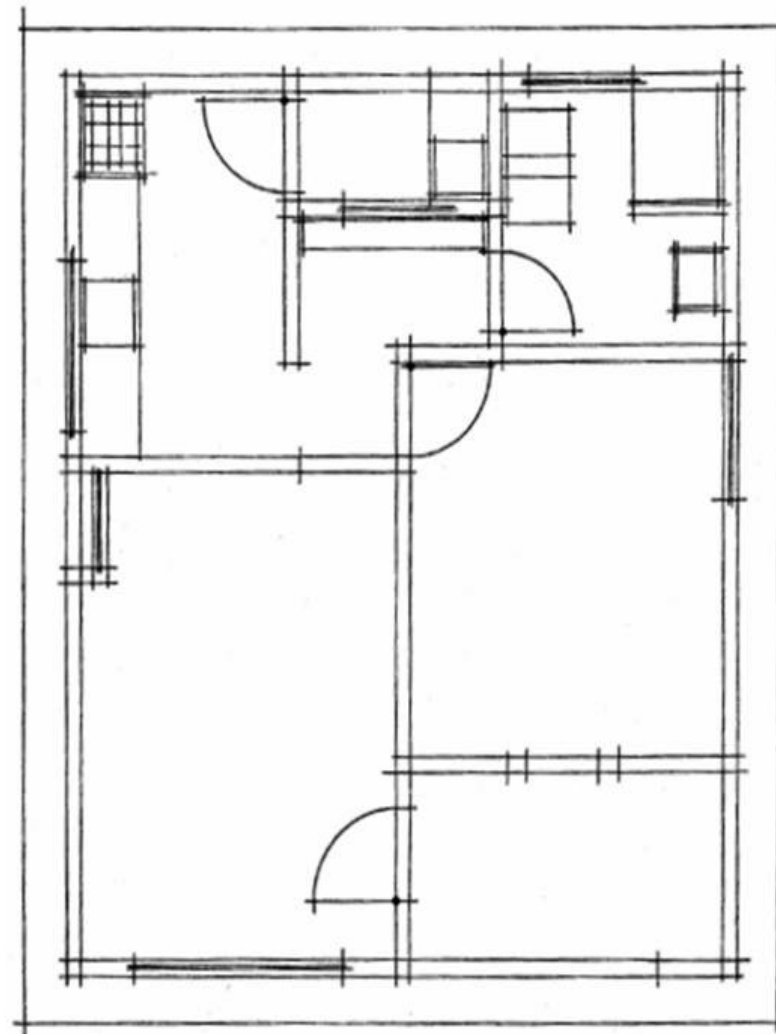
- **2ª ETAPA opção II (traço bem fino e fraco):**

- Marcar o contorno externo do projeto;
- Desenhar a espessura das paredes externas;
- Desenhar as principais divisões internas;



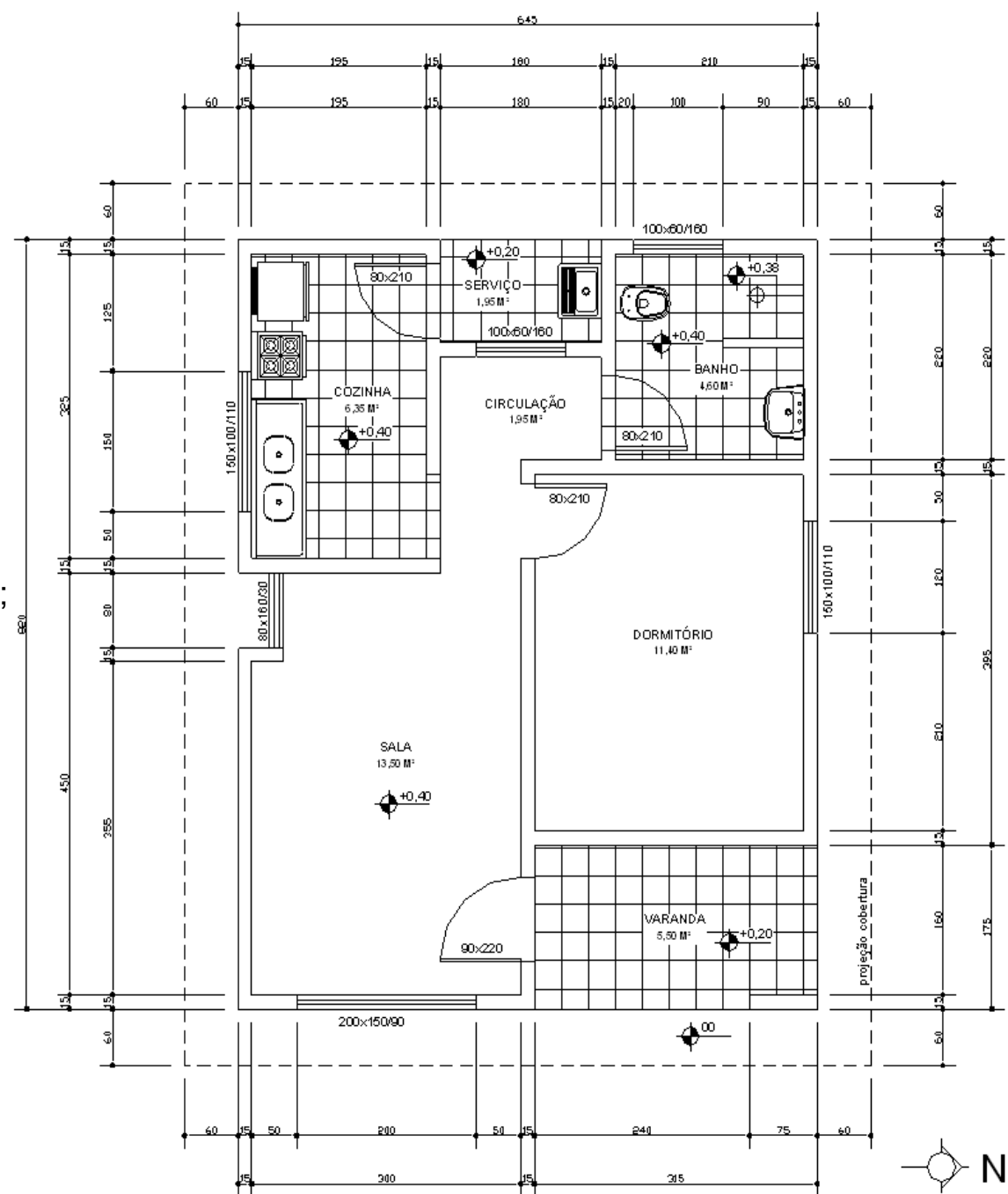
Desenho de Planta Baixa: ROTEIRO

- **3ª ETAPA (traços médios):**
 - Desenhar as aberturas – portas e janelas;
 - Desenhar as louças e pia da cozinha – “áreas molhadas”;
 - Desenhar a projeção da cobertura em linha fina contínua;
 - Apagar o excesso dos traços.



Desenho de Planta Baixa: ROTEIRO

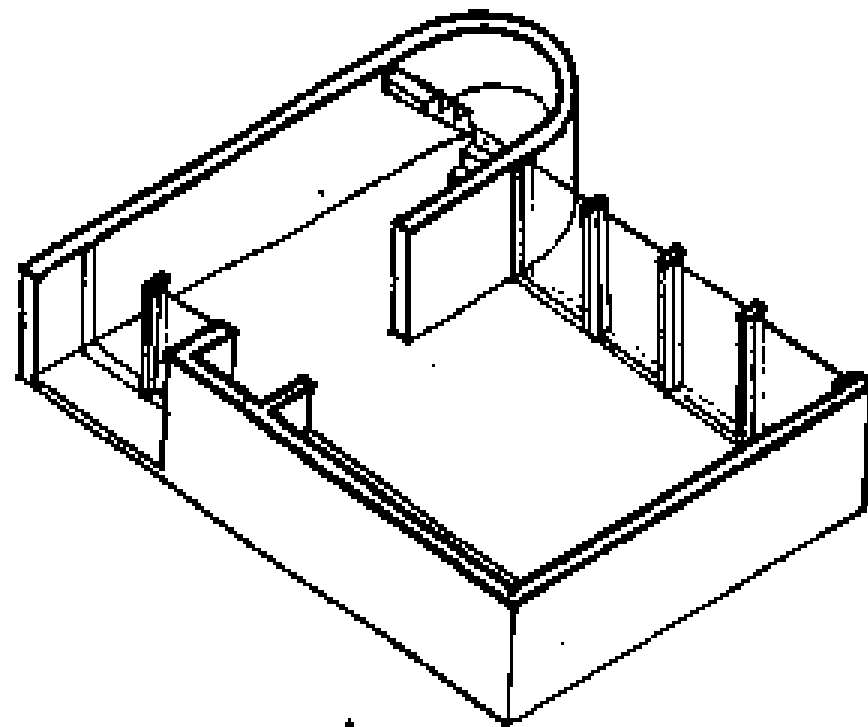
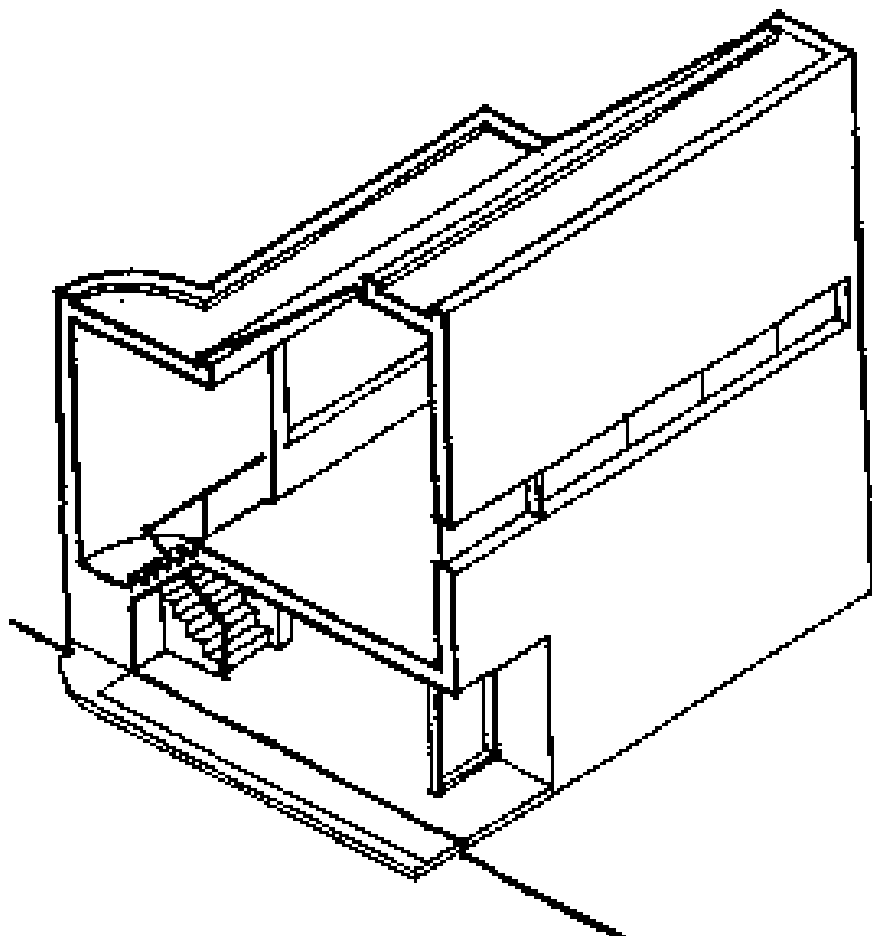
- **4ª ETAPA (traços médios e fortes):**
 - Desenhar as linhas tracejadas – projeção da cobertura, reservatórios, etc...
 - Denominar os ambientes;
 - Indicar a área de cada ambiente e a especificação do tipo de piso;
 - Cotar aberturas – portas, janelas e portões;
 - Colocar a indicação de nível;
 - Cotar o projeto;
 - Desenhar piso nas “áreas molhadas”;
 - Indicar a posição dos cortes (quando houver);
 - Indicar o norte;
 - Indicar a entrada principal;
 - Acentuar a espessura dos traços da parede;
 - Denominar o tipo de desenho e colocar a escala



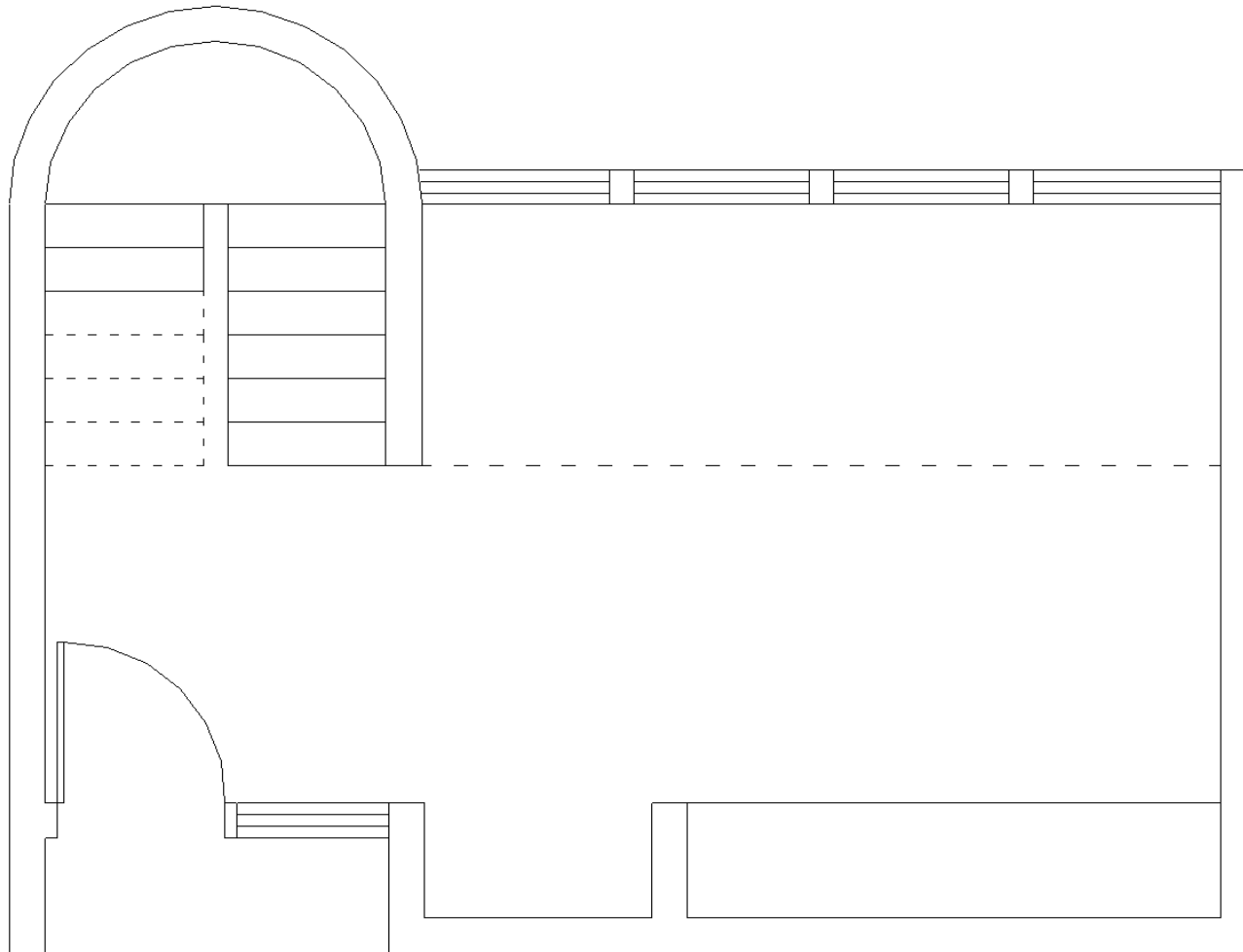
PLANTA BAIXA

ESCALA 1/50

Exercício de planta baixa



Exercício de planta baixa



PLANTA BAIXA

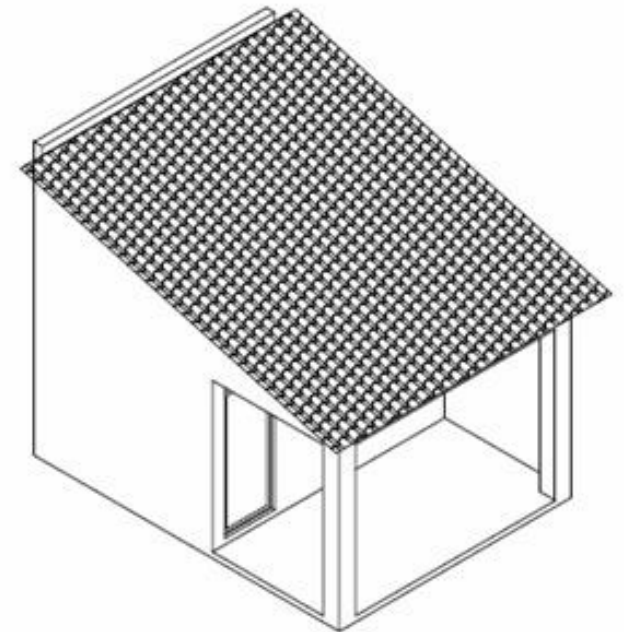
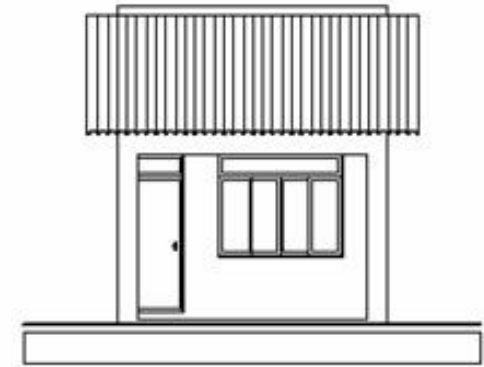
Ao término do projeto, é **essencial** a **verificação** de todos os seus **itens**.
Sugerimos que **verifique**, com a ajuda deste **check-list**, se todos os **itens** estão de acordo com as regras do projeto.

- 01 - Linhas de Cota fracionadas e **inteiras**;
- 02 - Cotas das Esquadrias (**largura, altura e peitoril**);
- 03 - Cotas das **Portas** (**largura e altura**);
- 04 - Nomes dos Compartimentos e suas respectivas áreas;
- 05 - Cota dos **Níveis dos pisos**;
- 07 - **Projeções da Laje, Telhado ou Pergolado** (caso tenha);
- 08 - **Desenhos dos Equipamentos instalados** (pias, vasos sanitários, lavatório, boxes,...)
- 09 - Linhas mais fortes (0,9) representando paredes em corte;
- 10 - Cotas dos **Portões localizados no muro** (**largura e altura**);
- 11 - Linhas de Corte **identificadas com Setas e Letras**.

Além dos itens acima, não esqueça:
LIMPEZA É PRIMORDIAL !!!.

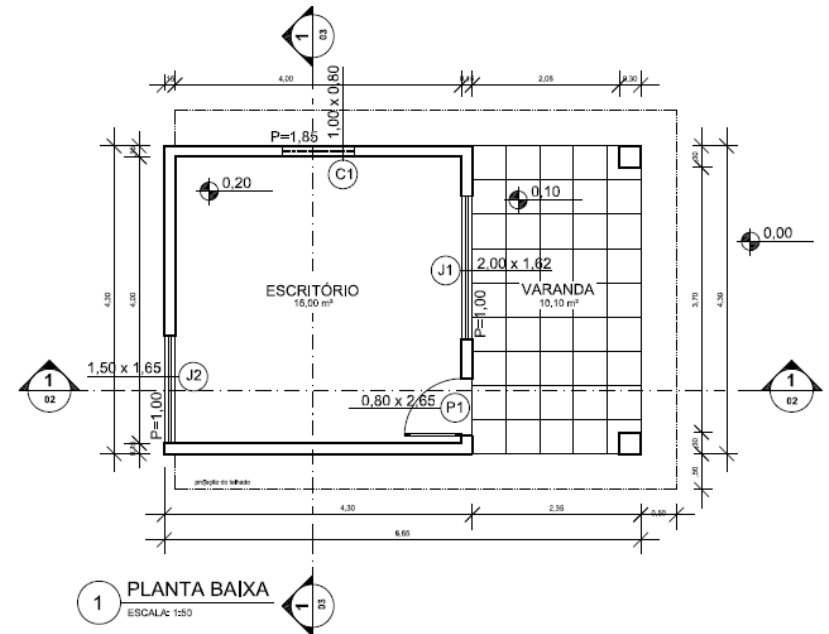
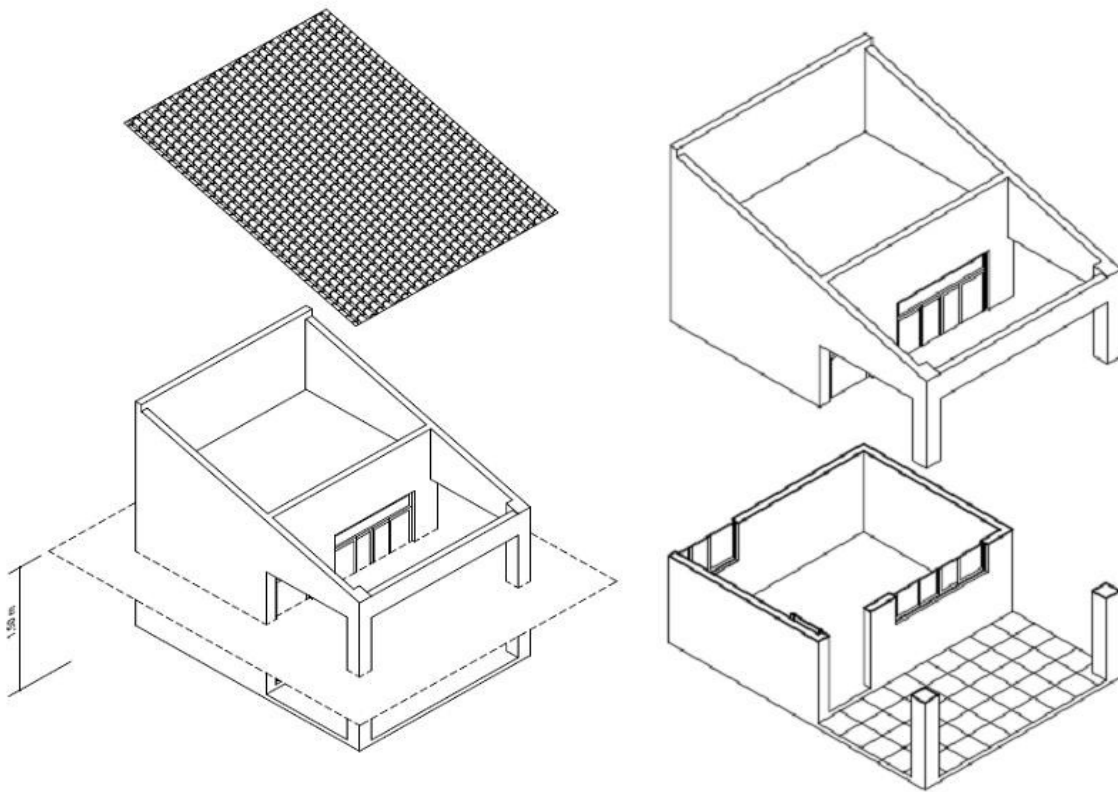
Trabalho 2

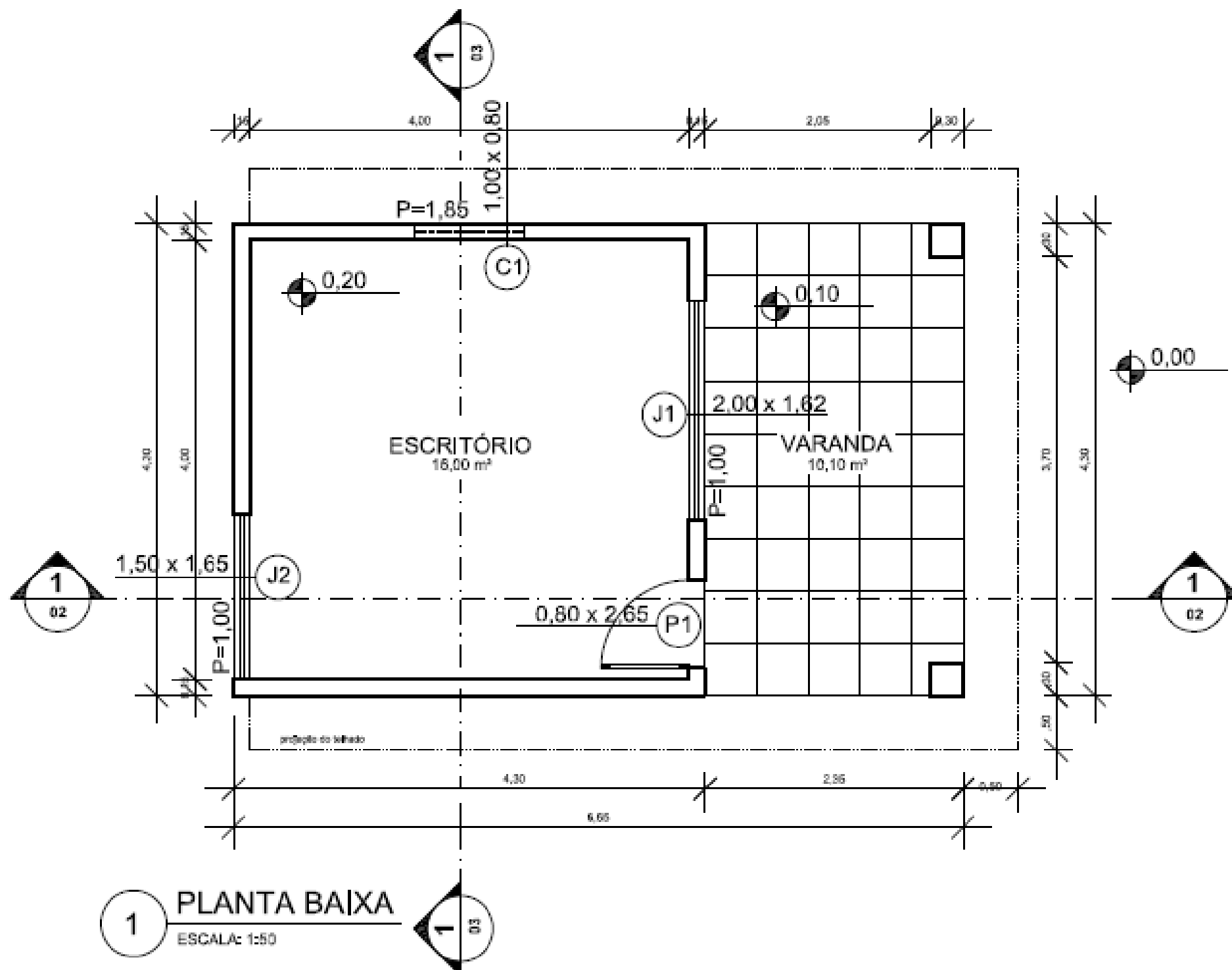
- Exercício de Planta Baixa nº 2
 - planta baixa de escritório com v
 - corte longitudinal
 - corte transversal



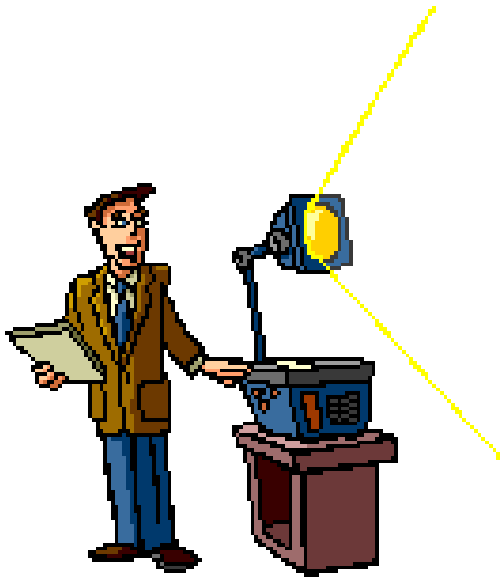
Trabalho 2

- Exercício de Planta Baixa nº 2: PLANTA BAIXA





TÉCNICO TÊXTIL EM MALHARIA E CONFECÇÃO



FIM

Prof. Fábio Evangelista Santana, MSc. Eng.

Prof. Wellington Marques Rangel

fsantana@cefetsc.edu.br

wellington@cefetsc.edu.br

3526-0833

8407-9946