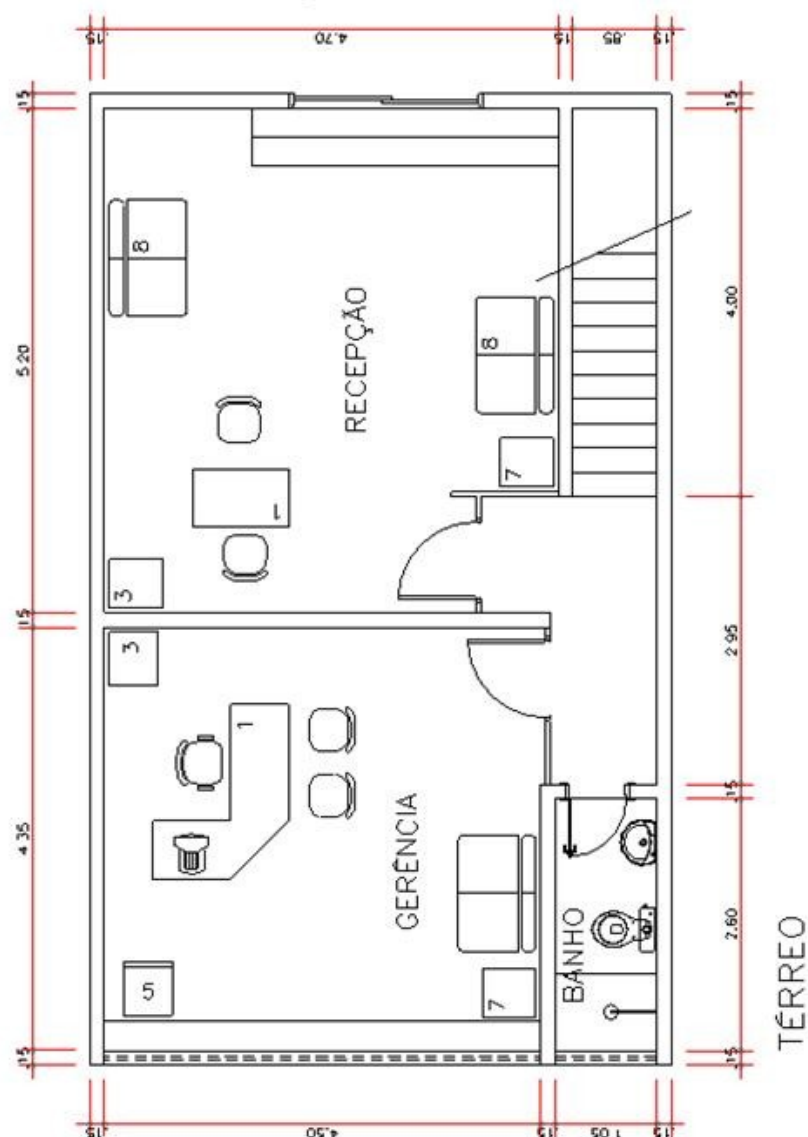


# PLANTA BAIXA



INSTITUTO FEDERAL  
SANTA CATARINA  
Campus Araranguá

EDIÇÃO  
2009-1

Andrei Cavalheiro  
Fábio Evangelista Santana



MINISTÉRIO DA EDUCAÇÃO  
SECRETARIA DE EDUCAÇÃO PROFISSIONAL E TECNOLÓGICA  
CENTRO FEDERAL DE EDUCAÇÃO TECNOLÓGICA DE SANTA CATARINA  
UNIDADE DE ENSINO DE ARARANGUÁ

Apostila de Desenho Básico  
Montada pelo Prof. Andrei Zwetsch Cavalheiro a partir de apostilas de outras instituições  
Professor de 1º e 2º Graus da Unidade de Ensino de Araranguá  
Para a Disciplina de PLANTA BAIXA do Curso Técnico Têxtil em Malharia e Confecção  
A reprodução desta apostila deverá ser autorizada pelo CEFET