



CENTRO FEDERAL DE EDUCAÇÃO TECNOLÓGICA DE SANTA CATARINA
CEFET-SC / UNIDADE DE ARARANGUÁ

Curso Técnico em Eletromecânica (TEM)

DESENHO BÁSICO - prof. Andrei – 2008 I

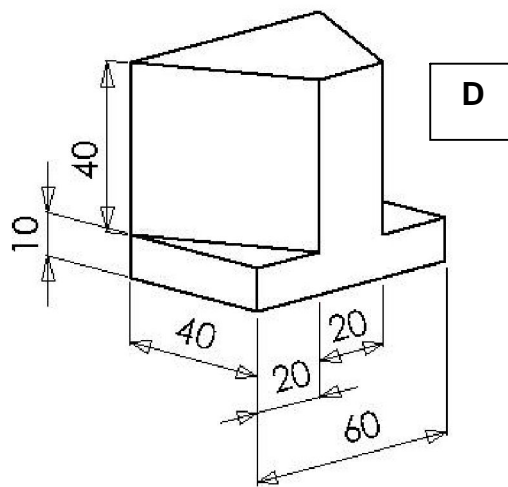
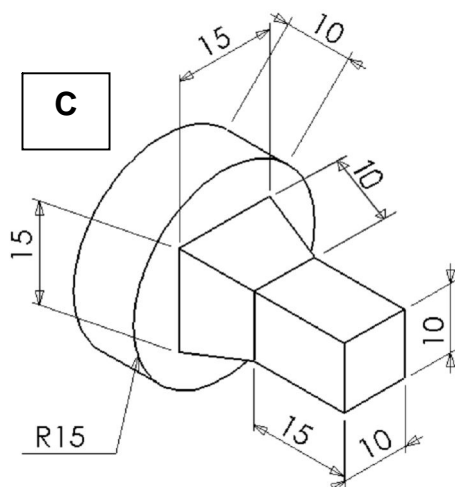
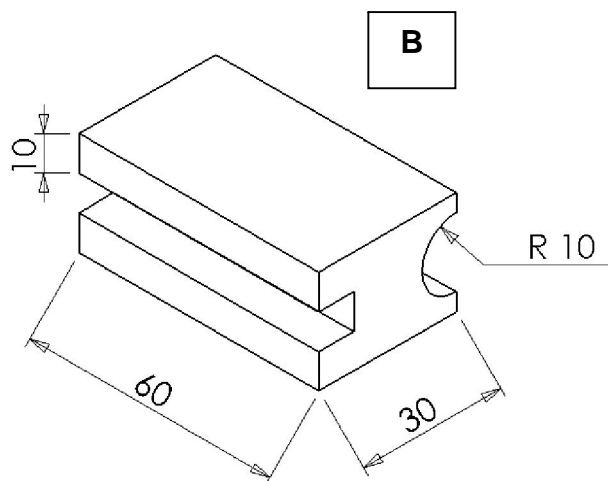
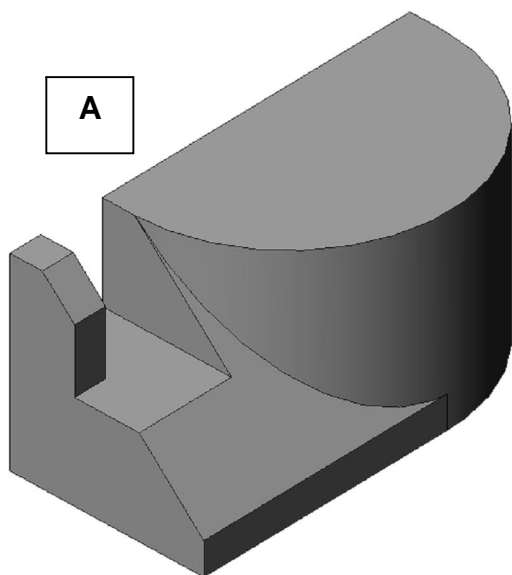
PRIMEIRA PROVA TEÓRICO-PRÁTICA

Aluno:

Data:

Turma:

Habilidades avaliadas		1	2	3	4	5	6	7	8	9	D	AV
1	Utilizar adequadamente os instrumentos de desenho											
2	Representar peças mecânicas no plano											
6	Utilizar as características típicas de desenho para cada peça											
7	Desenhar a mão livre											
8	Desenhar objetos em perspectiva isométrica											



Aluno:	Turma:	2
--------	--------	---

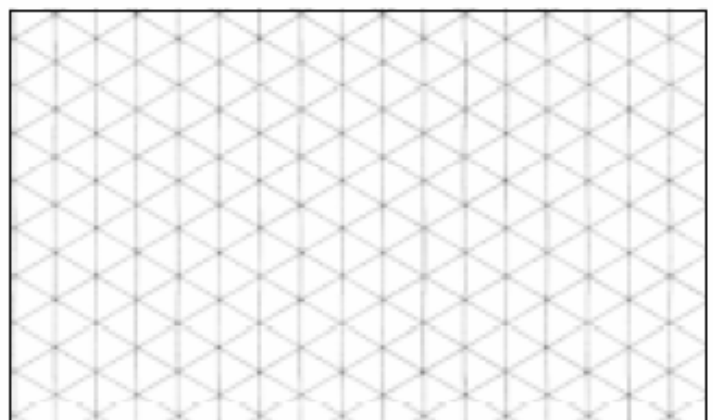
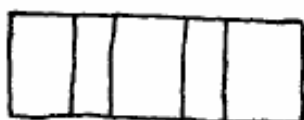
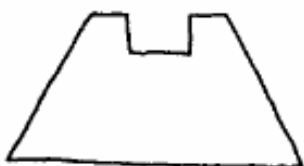
Questão 1		O que é a figura geradora de um sólido de revolução? Qual é a figura geradora do cone?
-----------	--	--

Questão 2		A projeção da base de um cone sobre um plano perpendicular a ela resulta em que elemento geométrico?
-----------	--	--

Questão 3		Por que uma linha reta tem apenas uma dimensão? Quanto mede essa dimensão?
-----------	--	--

Questão 4		<p>Usando apenas o compasso e os esquadros (não usar a escala numérica para medir), faça o seguinte:</p> <ol style="list-style-type: none"> inscreva um quadrado em uma circunferência de raio 30 mm. Não apague as linhas que auxiliam a construção do desenho. circunscreva um quadrado de lado 20 mm a um círculo. Não apague as linhas que auxiliam a construção do desenho.
-----------	--	--

Questão 5		Examine o conjunto de vistas ortográficas e esboce, no reticulado da direita, a perspectiva correspondente. Desenhe a mão livre.
-----------	--	---



Aluno:	Turma:	2
--------	--------	---

Questão 6		Represente a peça A em três vistas ortográficas no primeiro diedro. Desenhe a mão livre.
-----------	--	--

Questão 7		Represente a peça B em três vistas ortográficas (frontal, superior e lateral esquerda) no primeiro diedro. Desenhe com instrumentos. Obs: ambos os rasgos longitudinais da peça vão de fora a fora.
-----------	--	---

Aluno:	Turma:	2
--------	--------	---

Questão 8		Represente a peça C com o menor número possível de vistas ortográficas (1º diedro). Use a simbologia adequada.
-----------	--	---

Questão 9		Desenhe a peça D em perspectiva isométrica usando instrumentos. Obs: a peça abaixo está representada em perspectiva dimétrica.
-----------	--	---

Questão Desafio		Usando apenas o compasso e os esquadros (não usar a escala numérica para medir), circunscreva um triângulo equilátero com lado igual a 62,35 mm a uma circunferência. Não apague as linhas que auxiliam a construção do desenho e explique como encontrou a solução. Use o verso da folha.
-----------------	--	---