

# PLANTA BAIXA – Unidade 4

Roteiro para elaboração de uma Planta Baixa



# Tipos e espessuras de linhas

## 1. Linhas de Contorno – contínuas

A espessura varia com a escala e a natureza do desenho, exemplo:

  $\pm 0,6 \text{ mm}$

## 2. Linhas Internas – Contínuas

Firmes, porém de menor valor que as linhas de contorno, exemplo:

  $\pm 0,4 \text{ mm}$

## 3. Linhas situadas além do plano do desenho – Tracejadas. Mesmo valor que as linhas de eixo.

  $\pm 0,2 \text{ mm}$

## 4. Linhas de projeção – traço e dois pontos

Quando se tratar de projeções importantes, devem ter o mesmo valor que as linhas de contorno, indicadas para representar projeções de pavimentos superiores, marquises, balanços, etc.

  $\pm 0,2 \text{ mm}$

## 5. Linhas de eixo ou coordenadas – traço e ponto

Firmes, definidas, com espessura inferior às linhas internas e com traços longos.

  $\pm 0,2 \text{ mm}$

## 6. Linhas de cotas – contínuas

Firmes, definidas, com espessura igual ou inferior à linha de eixo ou coordenadas

  $\pm 0,2 \text{ mm}$

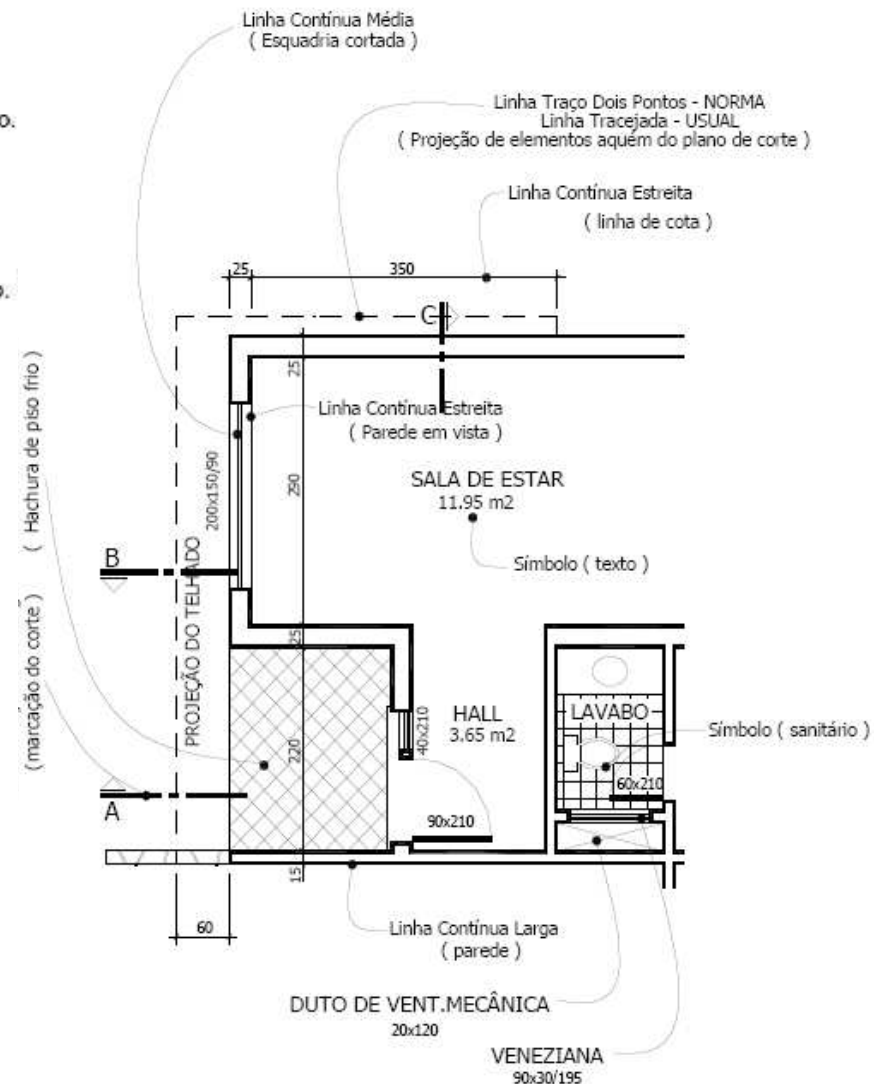
## 7. Linhas auxiliares – contínuas

Para construção de desenho, guia de letras e números, com traço; o mais leve possível.

  $\pm 0,1 \text{ mm}$

## 8. Linhas de indicação e chamadas – contínuas. Mesmo valor que as linhas de eixo.

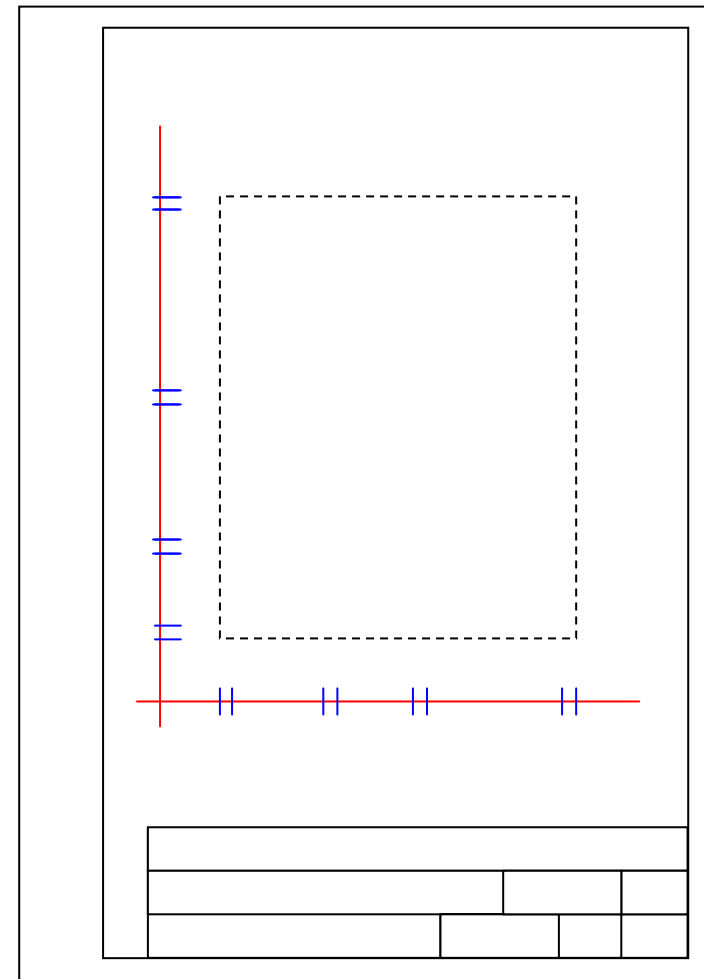
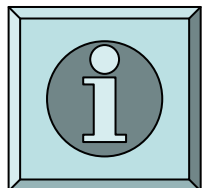
  $\pm 0,2 \text{ mm}$





# Desenho de Planta Baixa: ROTEIRO

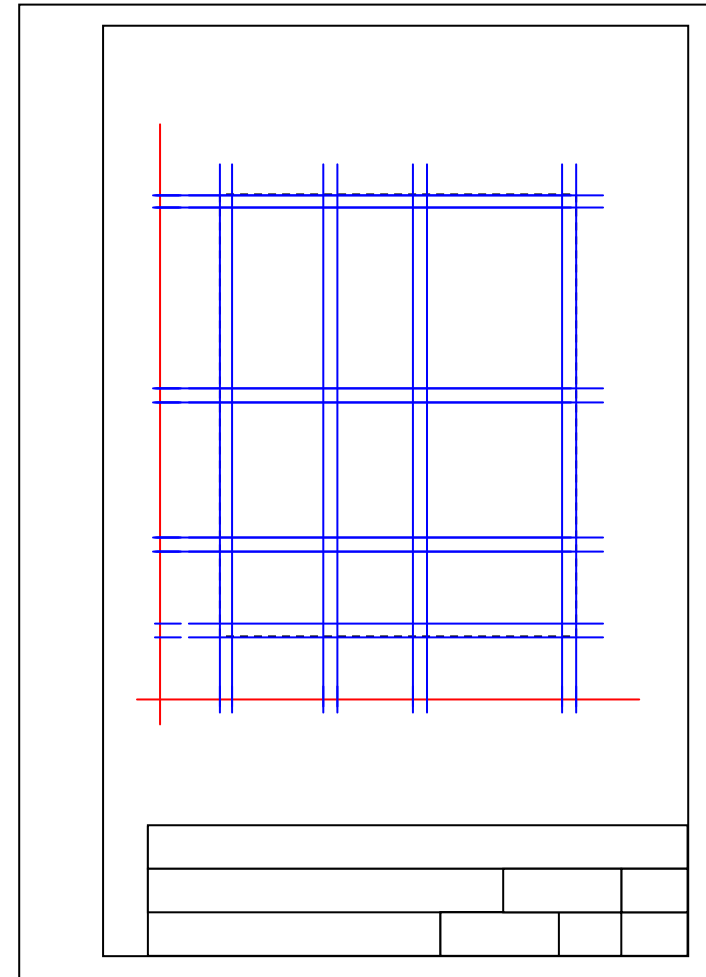
- **1ª ETAPA (traço bem fino e fraco):**
  - determinar a escala do desenho;
  - determinar a disposição do desenho na prancha;
  - traçar duas retas perpendiculares entre si (linhas bases horizontal e vertical), que servirão de guia para o traçado de todas as linhas;
  - sobre a linha base horizontal, assinalar todas as cotas lidas na direção horizontal da planta
  - sobre a linha base vertical, assinalar todas as cotas lidas na direção vertical da planta





# Desenho de Planta Baixa: ROTEIRO

- **2ª ETAPA opção I (traço bem fino e fraco):**
  - levantar retas perpendiculares à linha base horizontal, passando pelos pontos das cotas assinaladas
  - fazer o mesmo em relação à vertical
  - apagar linhas em excesso

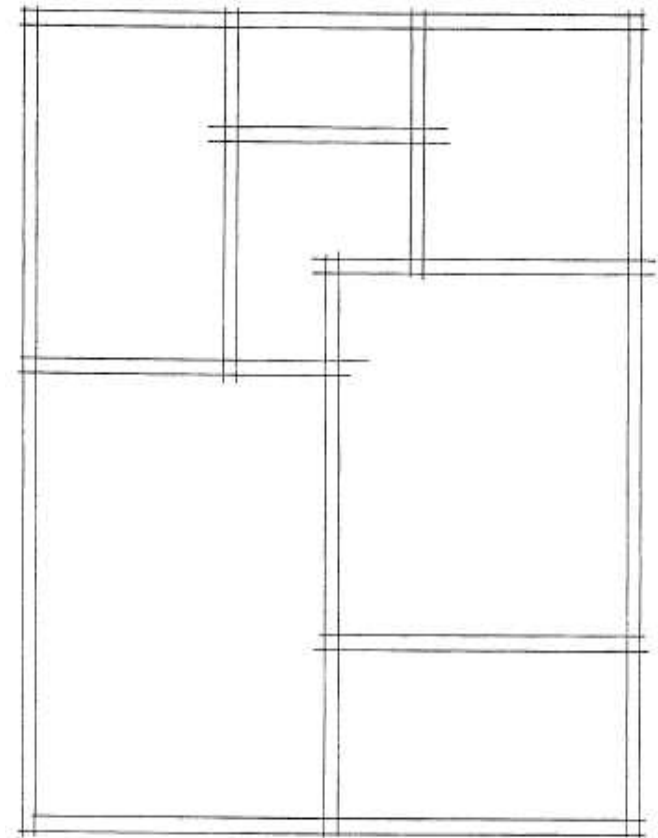




# Desenho de Planta Baixa: ROTEIRO

- **2ª ETAPA opção II (traço bem fino e fraco):**

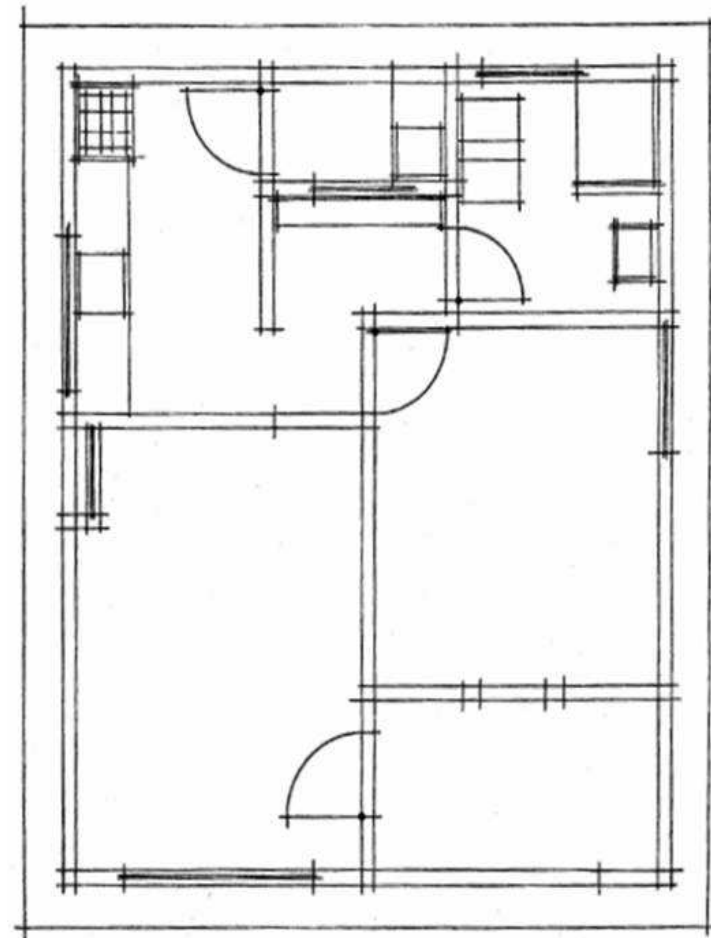
- Marcar o contorno externo do projeto;
- Desenhar a espessura das paredes externas;
- Desenhar as principais divisões internas;





# Desenho de Planta Baixa: ROTEIRO

- **3ª ETAPA (traços médios):**
  - Desenhar as aberturas – portas e janelas;
  - Desenhar as louças e pia da cozinha – “áreas molhadas”;
  - Desenhar a projeção da cobertura em linha fina contínua;
  - Apagar o excesso dos traços.

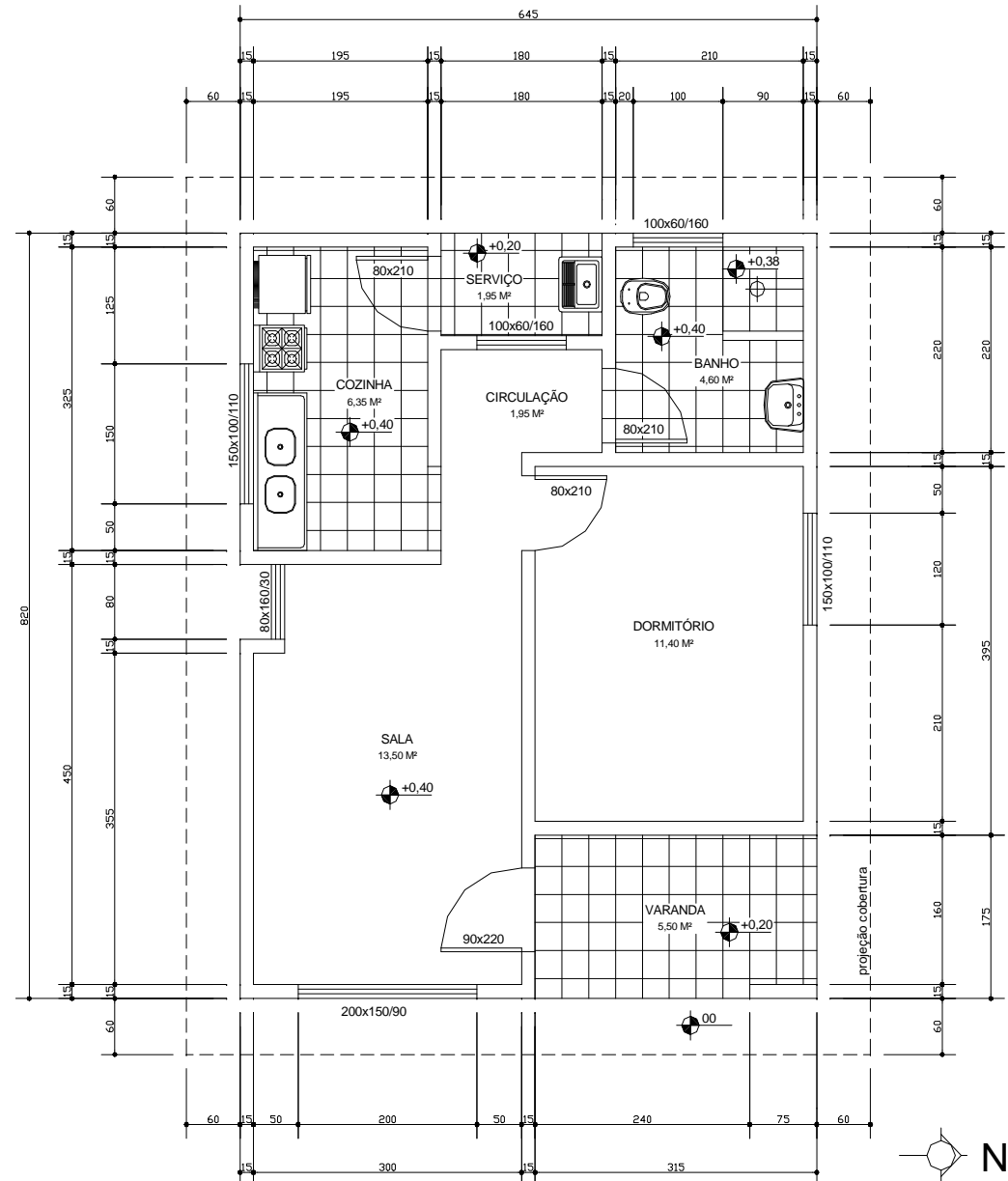




# Desenho de Planta Baixa: ROTEIRO

## • 4ª ETAPA (traços médios e fortes):

- Desenhar as linhas tracejadas – projeção da cobertura, reservatórios, etc...
- Denominar os ambientes;
- Indicar a área de cada ambiente e a especificação do tipo de piso;
- Cotar aberturas – portas, janelas e portões;
- Colocar a indicação de nível;
- Cotar o projeto;
- Desenhar piso nas “áreas molhadas”;
- Indicar a posição dos cortes (quando houver);
- Indicar o norte;
- Indicar a entrada principal;
- Acentuar a espessura dos traços da parede;
- Denominar o tipo de desenho e colocar a escala

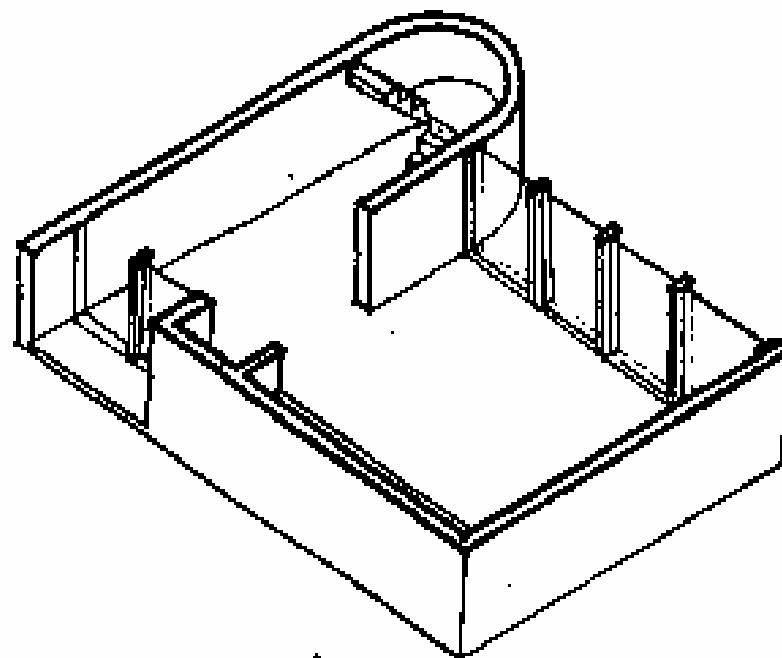
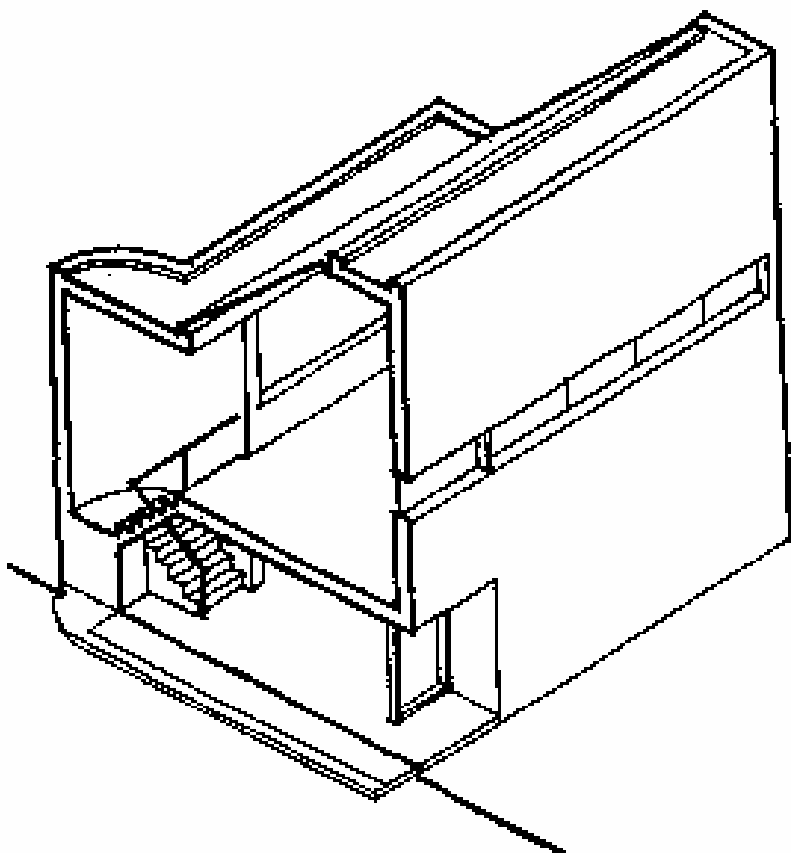


PLANTA BAIXA

ESCALA 1/50

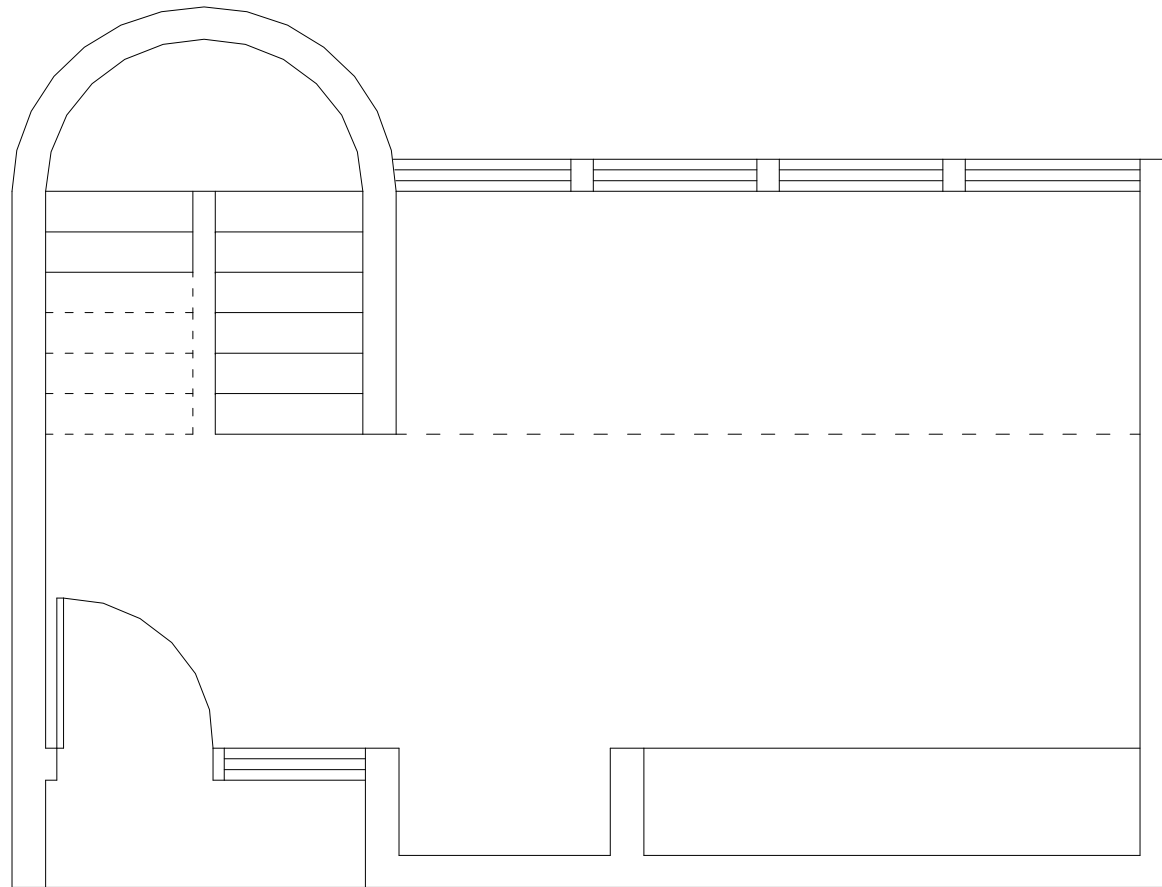


# Exercício de planta baixa





# Exercício de planta baixa



PLANTA BAIXA



Ao término do projeto, é essencial a verificação de todos os seus itens. Sugerimos que verifique, com a ajuda deste check-list, se todos os itens estão de acordo com as regras do projeto.

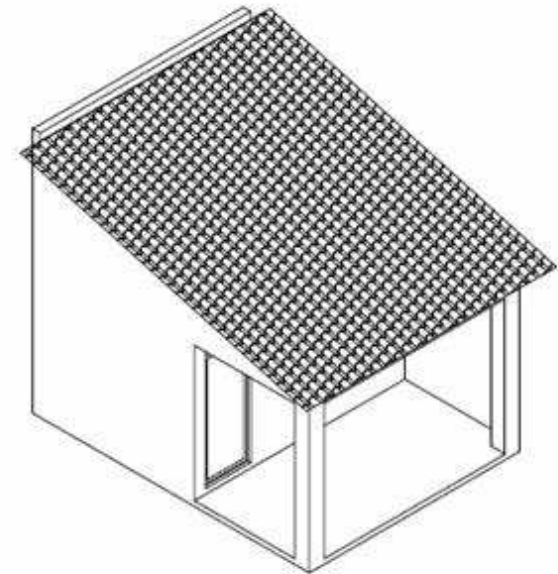
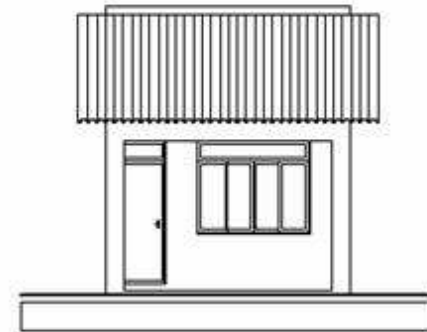
- 01 - Linhas de Cota fracionadas e inteiras;
- 02 - Cotas das Esquadrias (largura, altura e peitoril);
- 03 - Cotas das Portas (largura e altura);
- 04 - Nomes dos Compartimentos e suas respectivas áreas;
- 05 - Cota dos Níveis dos pisos;
- 07 - Projeções da Laje, Telhado ou Pergolado (caso tenha);
- 08 - Desenhos dos Equipamentos instalados (pias, vasos sanitários, lavatório, boxes,...)
- 09 - Linhas mais fortes (0,9) representando paredes em corte;
- 10 - Cotas dos Portões localizados no muro (largura e altura);
- 11 - Linhas de Corte identificadas com Setas e Letras.

Além dos itens acima, não esqueça:  
**LIMPEZA É PRIMORDIAL !!!.**



# Trabalho 2

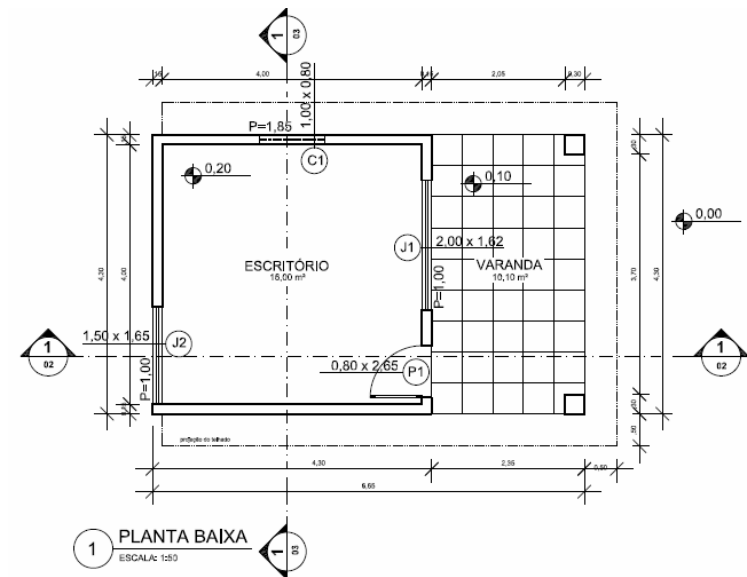
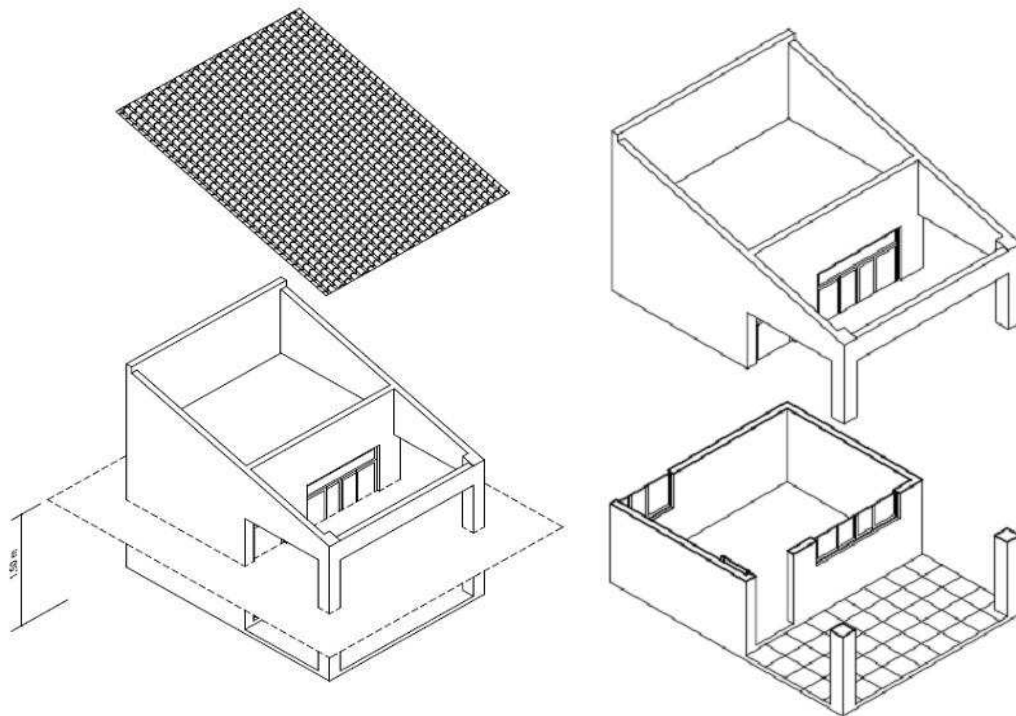
- Exercício de Planta Baixa nº 2
  - planta baixa de escritório com varanda
  - corte longitudinal
  - corte transversal



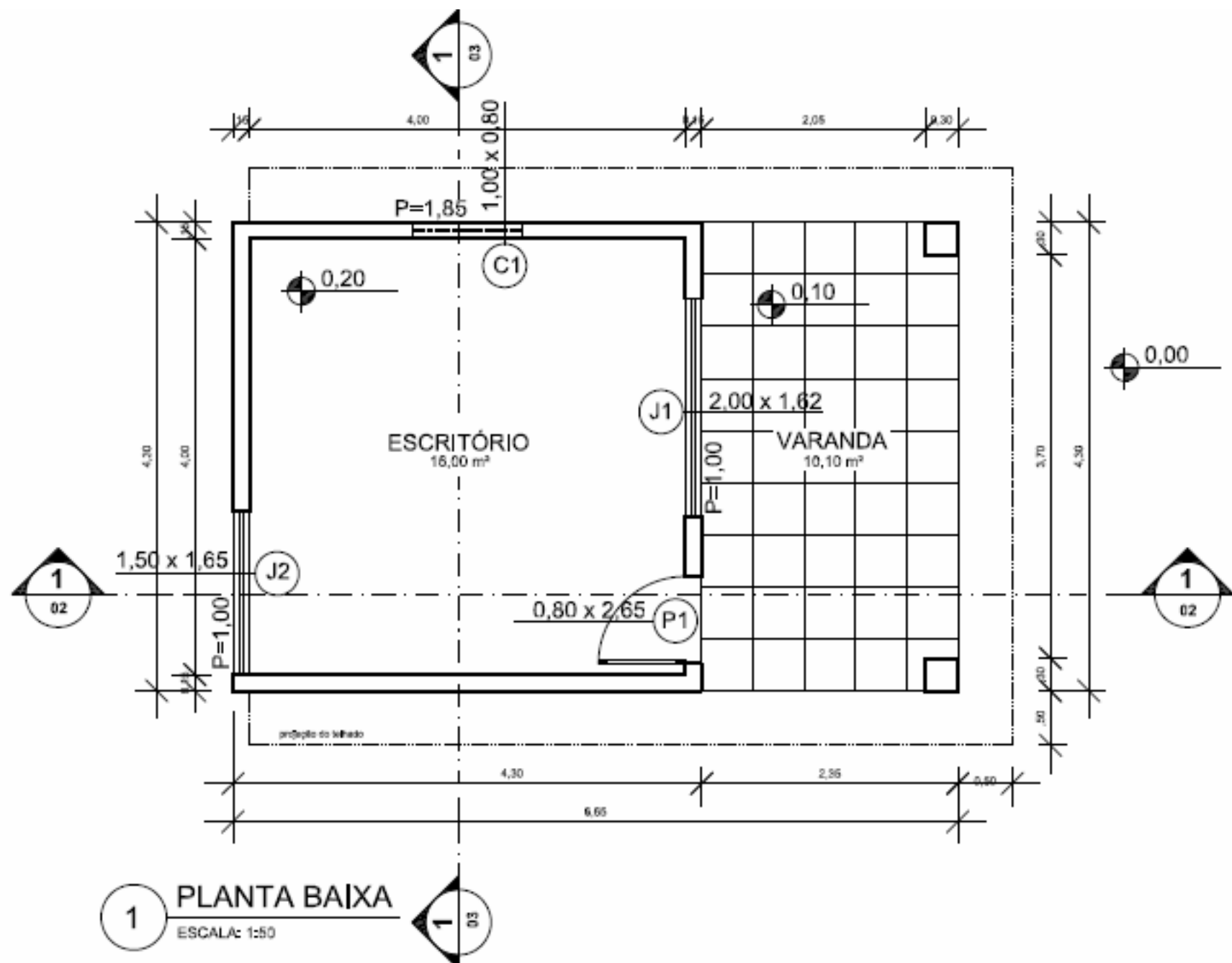


# Trabalho 2

- Exercício de Planta Baixa nº 2: PLANTA BAIXA



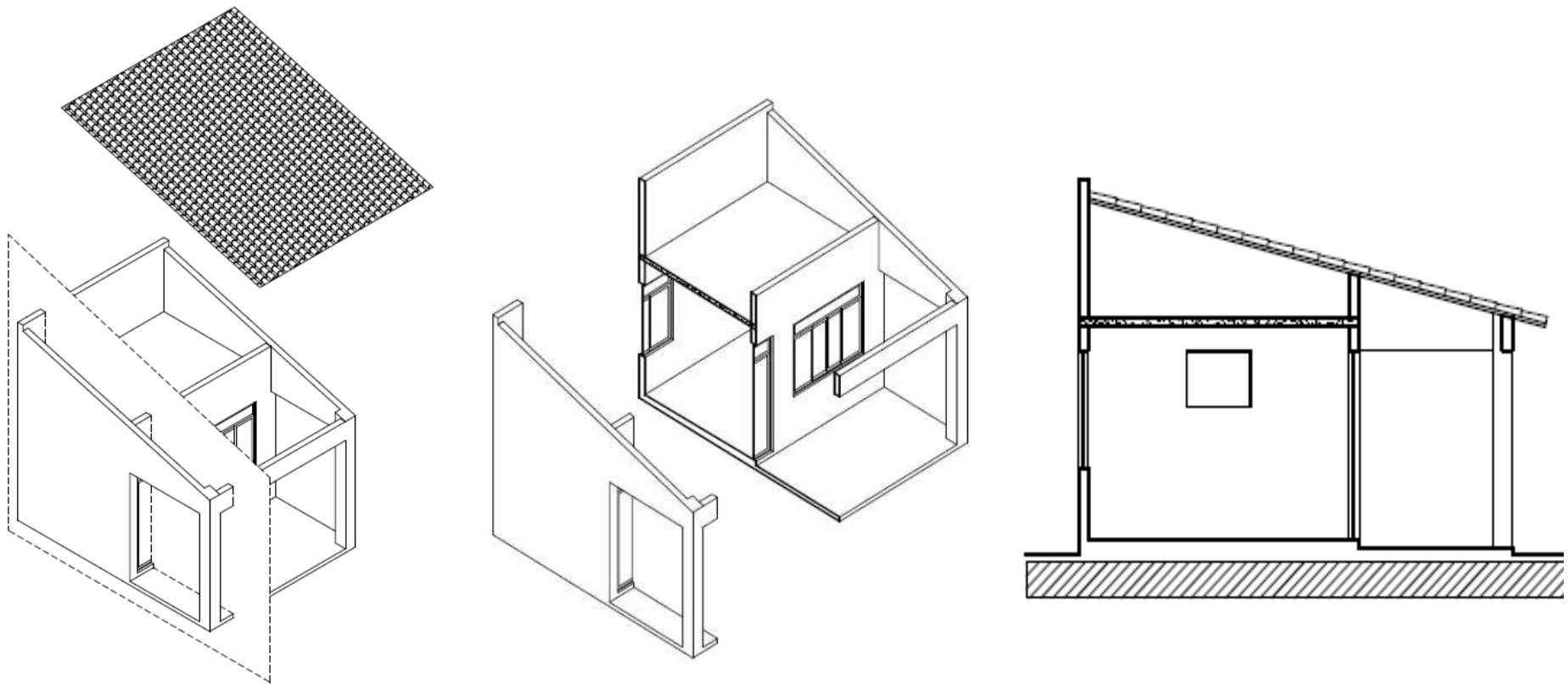




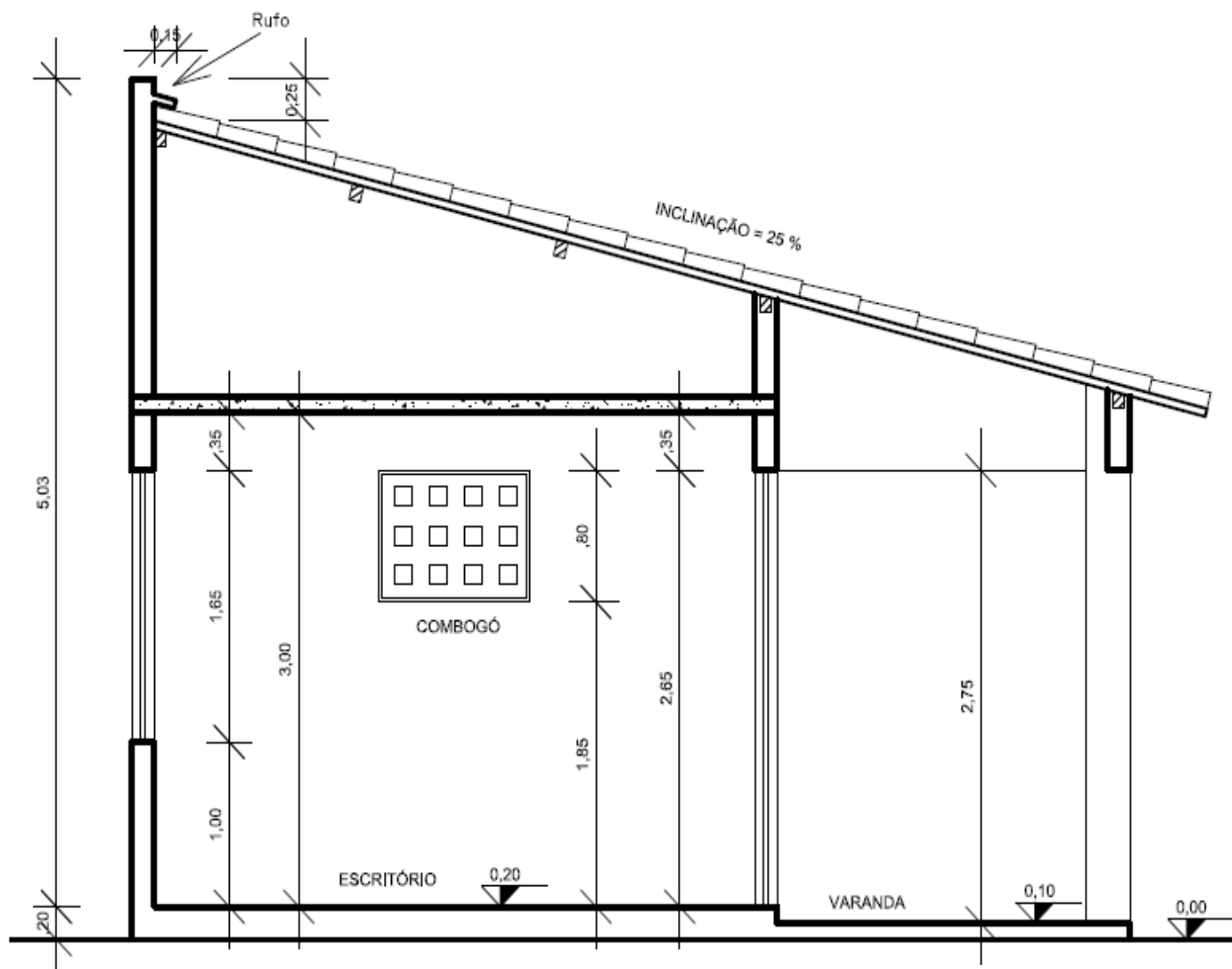


# Trabalho 2

- Exercício de Planta Baixa nº 2: CORTE LONGITUDINAL







2

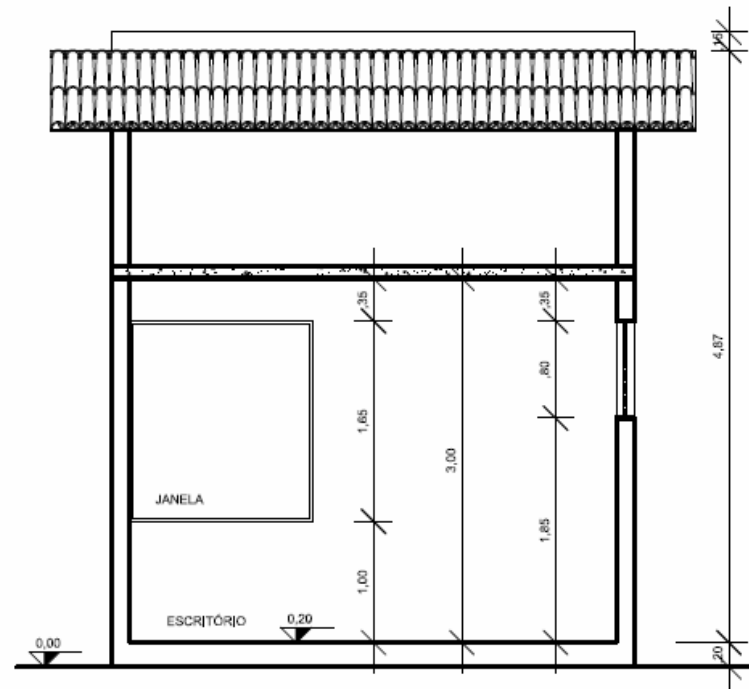
## CORTE LONGITUDINAL

ESCALA: 1:50



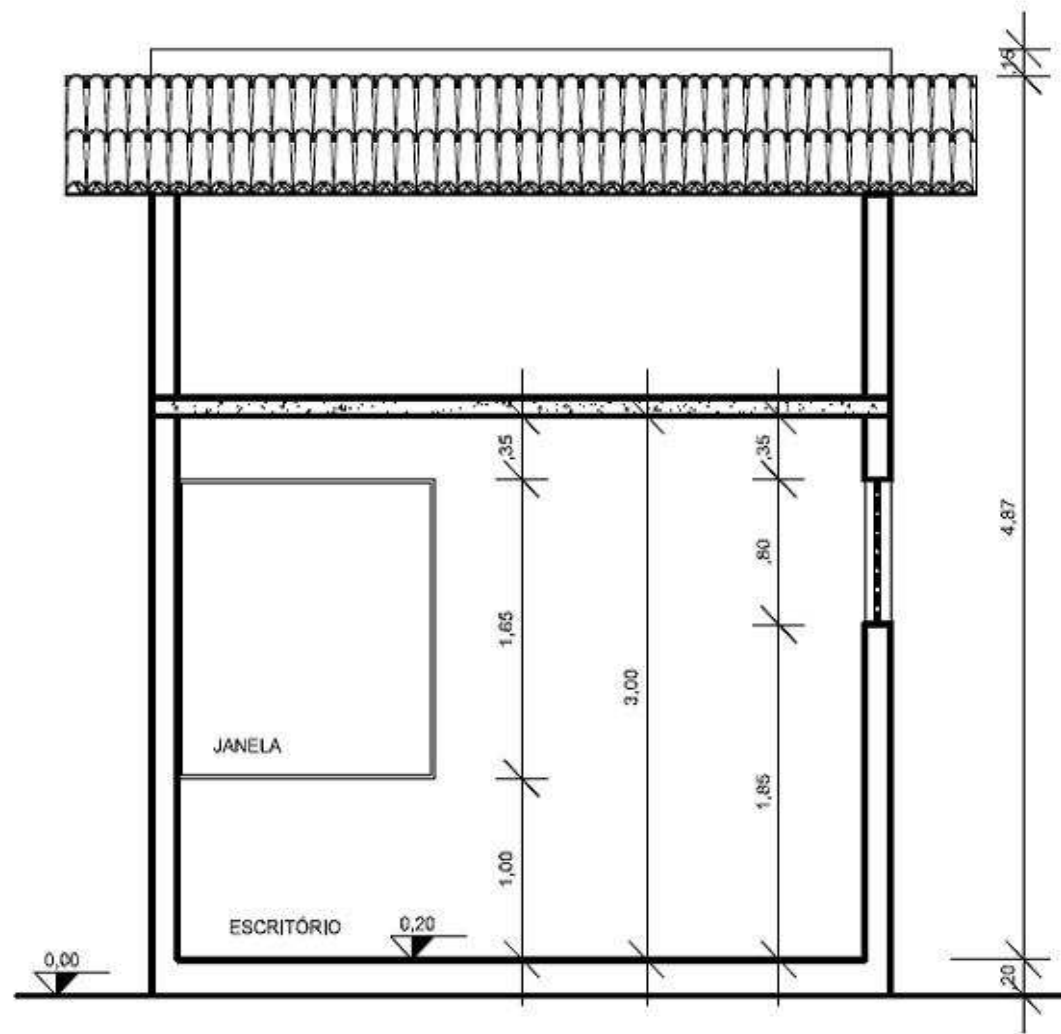
# Trabalho 2

- Exercício de Planta Baixa nº 2: CORTE TRANSVERSAL



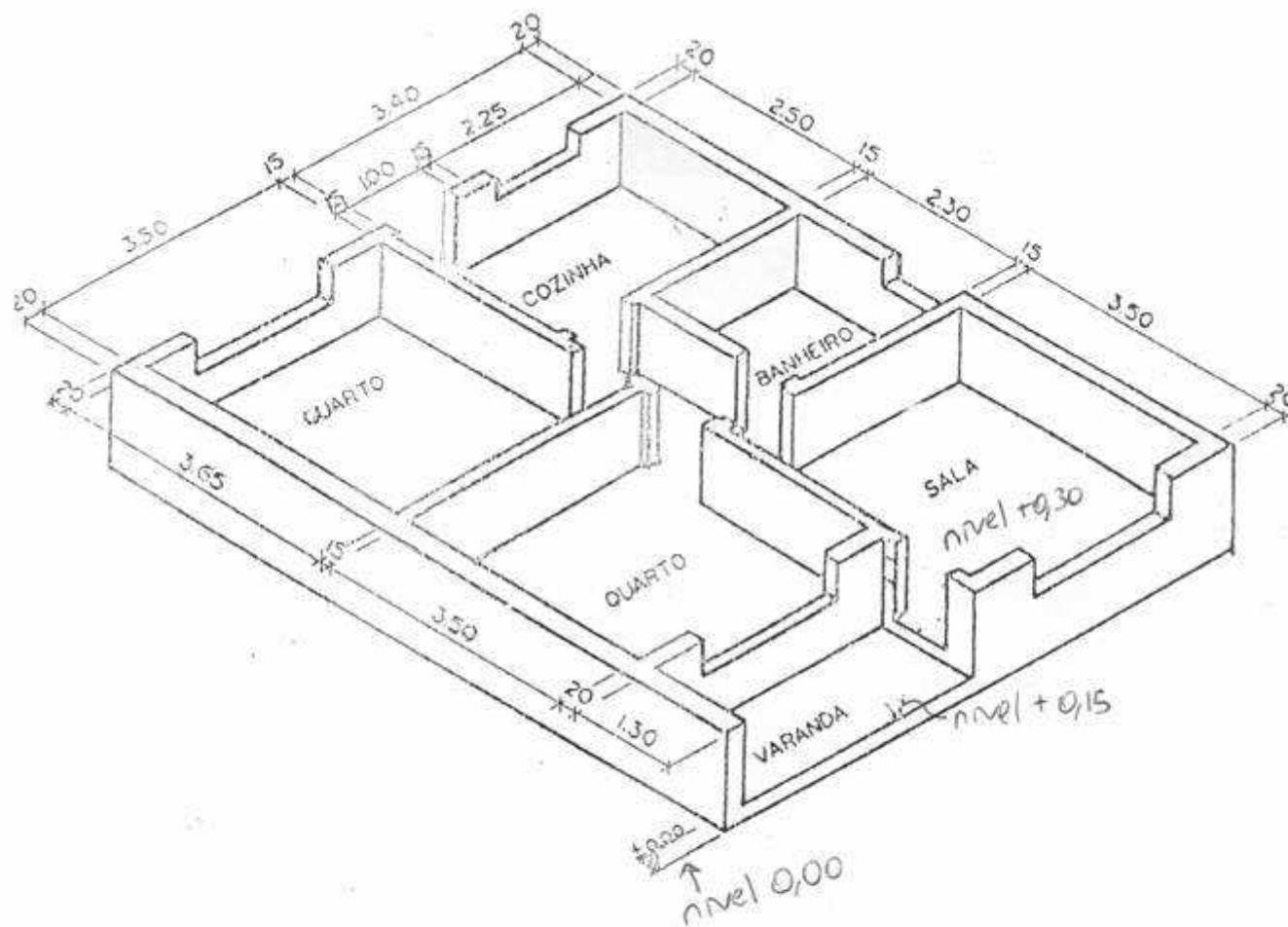
3 CORTE TRANSVERSAL  
ESCALA: 1:50





3 CORTE TRANSVERSAL  
ESCALA: 1:50





Janelas	largura	altura	parapeito
Quartos	2.00	1.20	90
Sala	2.00	1.40	70
Cozinha	1.20	1.00	110
Banheiro	1.00	60	1.50

Portas	largura	altura
Internas	70 <sup>11</sup>	2.10
Externas	80 <sup>16</sup>	2.10