

Perfis Soldados

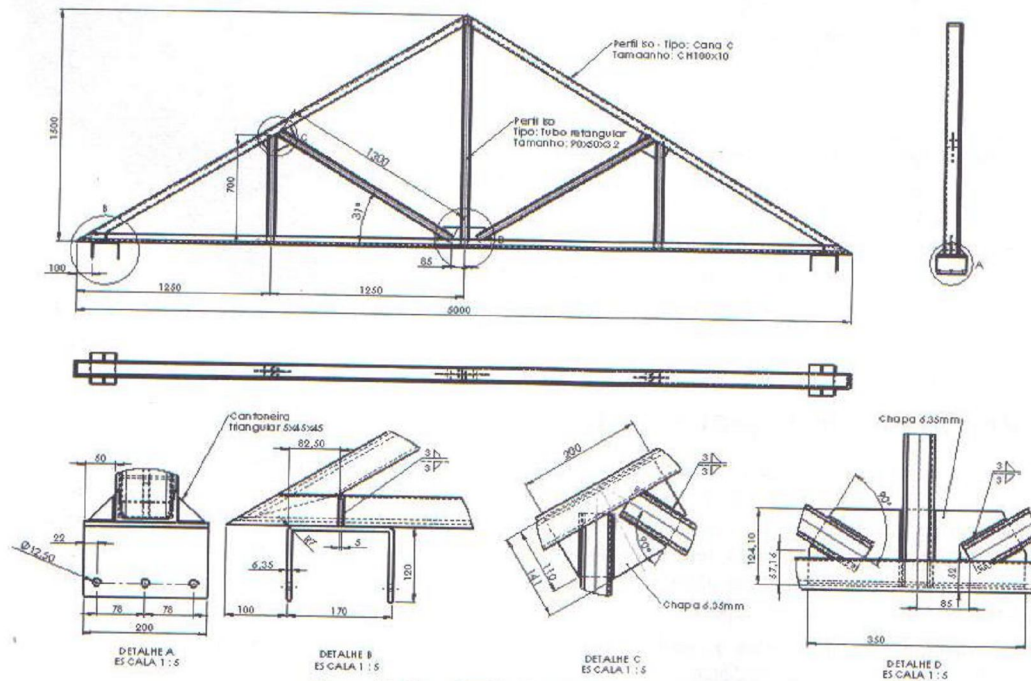


Figura 10.94a - Detalhes construtivos da treliça.

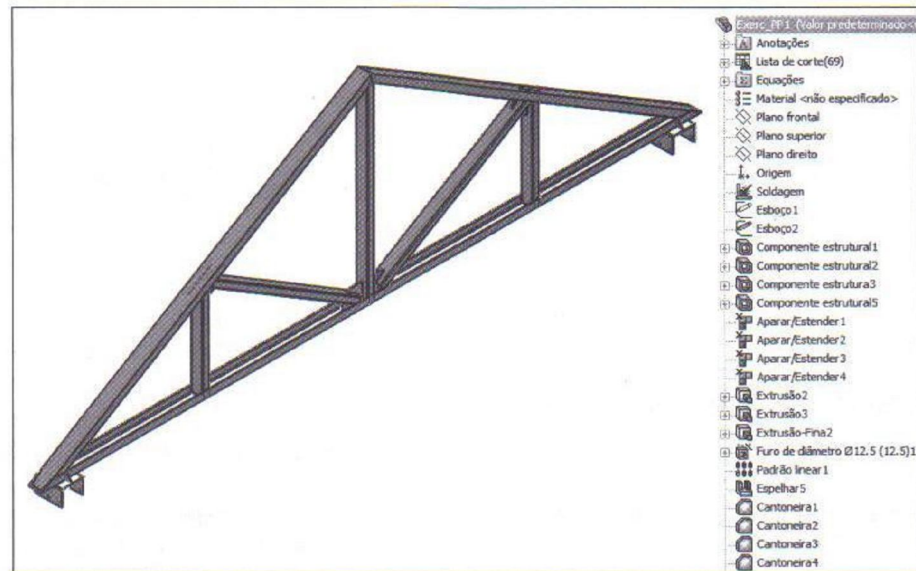


Figura 10.94b - Treliza montada e soldada, e árvore do projeto do FeatureManager.

Os seguintes passos são necessários para completar este exercício:

1. Criação de recurso base a partir de um esboço no plano frontal, como mostra a Figura 10.95.
2. Criação e dimensionamento de um segundo esboço, como mostra a Figura 10.96.
3. Aplicação de perfis específicos ao primeiro e segundo esboços
4. Criação de chapas de fixação de perfis, Figuras 10.102 e 10.105
5. Aplicação de cantoneiras triangulares, Figuras 10.110 e 10.111.
6. Aplicação de cordões de filete, Figuras 10.112 a 10.115.

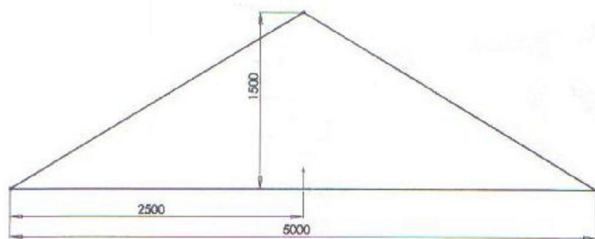


Figura 10.95 - Esboço 1.

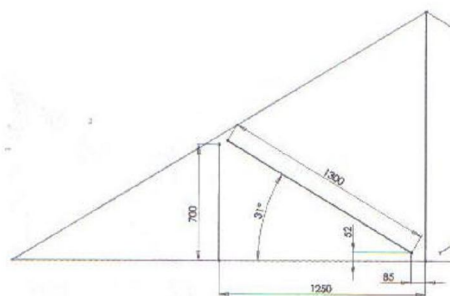


Figura 10.96 - Esboço 2.

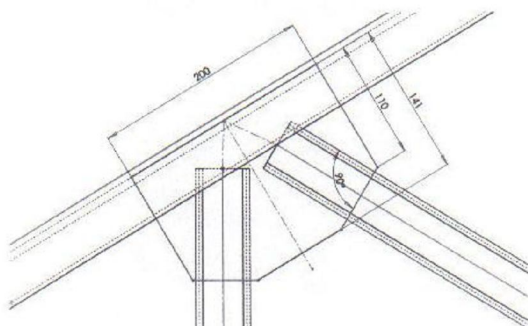


Figura 10.102 - Esboço da chapa superior de fixação de perfis.

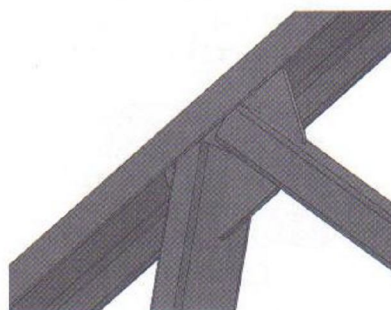


Figura 10.103 - Extrusão do esboço da chapa.

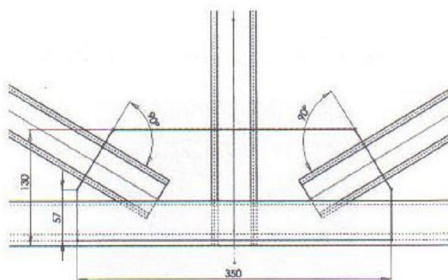


Figura 10.104 - Esboço da chapa inferior de fixação de perfis.

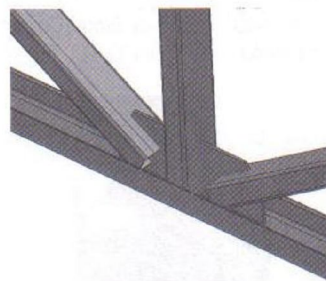


Figura 10.105 - Extrusão do esboço da chapa inferior.

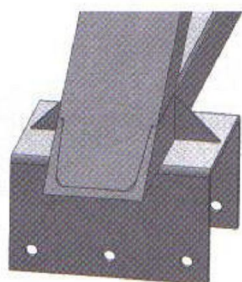


Figura 10.110 - Cantoneiras em ambos os lados.

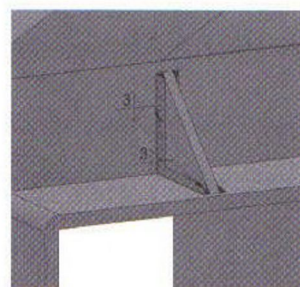


Figura 10.111 - Cordões de filete.

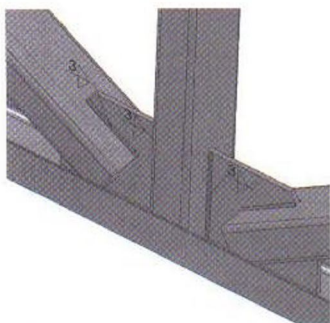


Figura 10.112 - Costura da chapa inferior de fixação dos perfis.

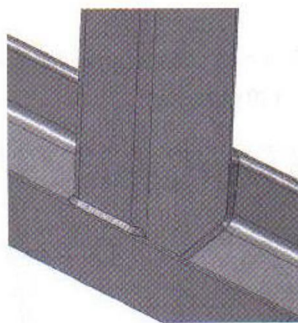


Figura 10.113 - Costura dos tubos retangulares verticais com as faces internas do perfil C horizontal.

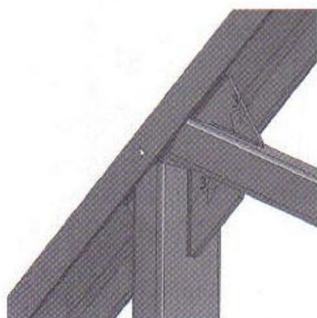


Figura 10.114 - Costura da chapa superior de fixação dos perfis.

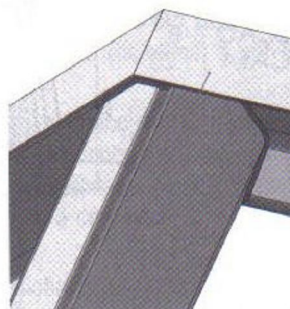


Figura 10.115 - Costura entre o perfil tubular retangular vertical central e os dois perfis C.