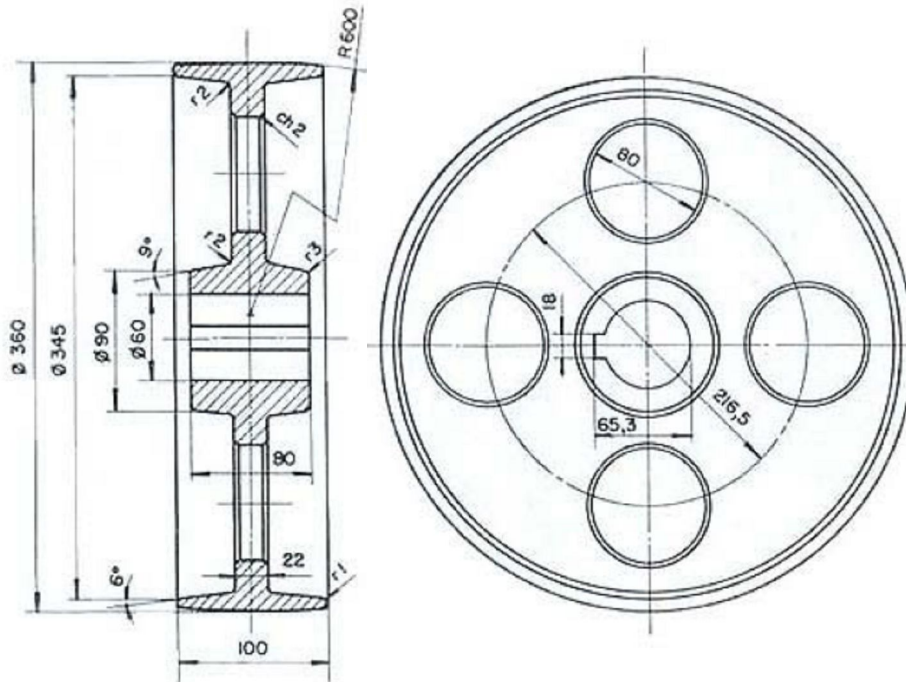


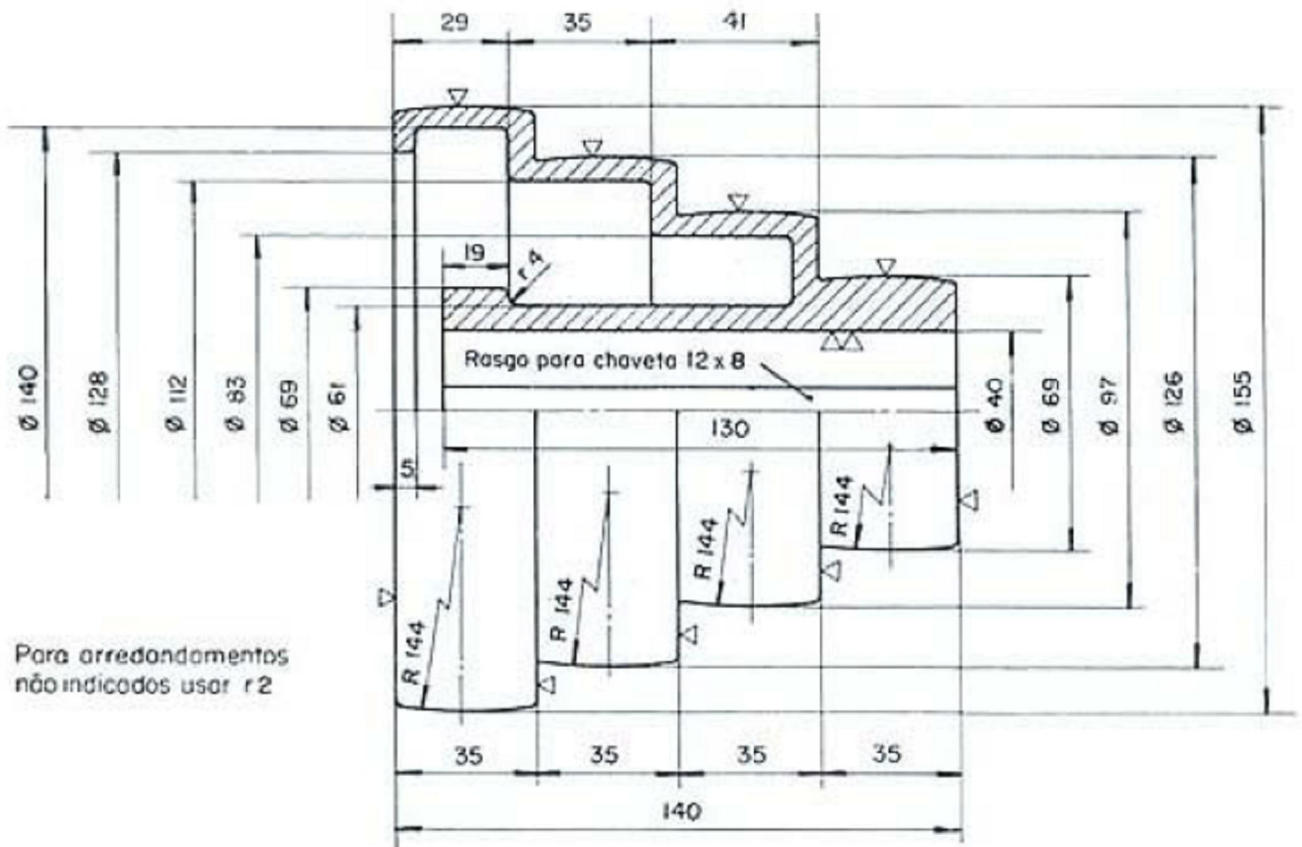
EXERCÍCIO 7 – modelagem da polia para correia plana



Roteiro

1. Esboçar seção transversal da polia sem os furos, como se ela fosse maciça, usando uma linha de centro como eixo de simetria;
2. Revolver esboço em torno de um eixo (linha de centro);
3. Modelar raios de arredondamentos de 1, 2 e 3 mm com o comando filete;
4. Esboçar e modelar o rasgo de chaveta;
5. Modelar um furo de redução de massa por extrusão. Note que os centros dos furos estão sobre uma linha de simetria circular (trace um círculo e transforme-o em linha de construção);
6. Modelar o chanfro do furo (ch2 significa chanfro de 45° de 2 x 2 mm)
7. Usar padrão circular para repetir o furo e o chanfro.

EXERCÍCIO 8 – modelagem da polia escalonada



Roteiro:

1. **esboçar** o perfil da seção transversal, sem os raios de arredondamento internos de 4 e 2 mm;
2. **revolver** o perfil em torno do eixo de revolução (linha de centro do esboço);
3. modelar raios de 4 e 2 mm com comando **filete**.