



CENTRO FEDERAL DE EDUCAÇÃO TECNOLÓGICA DE SANTA CATARINA  
CEFET-SC / UNIDADE DE ARARANGUÁ

Curso Técnico em Eletromecânica (TEM)

DESENHO BÁSICO - prof. Andrei – 2008 I

**PRIMEIRA PROVA TEÓRICO-PRÁTICA**

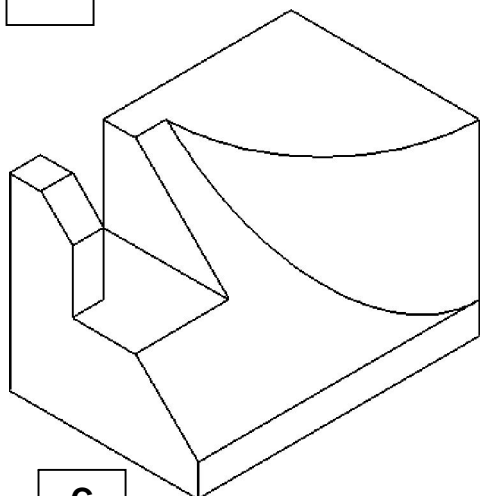
Aluno:

Data:

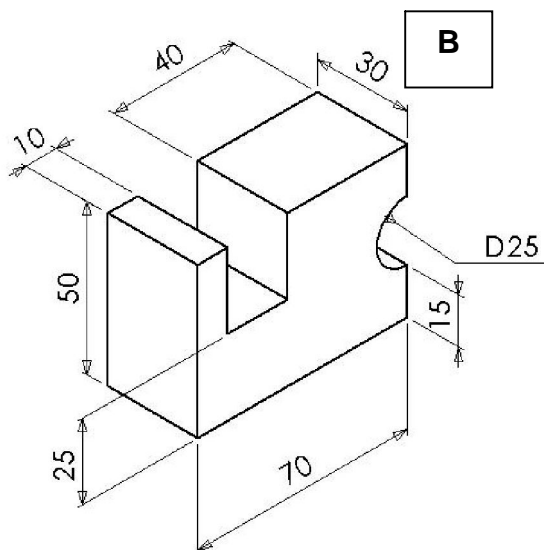
Turma:

Habilidades avaliadas		1	2	3	4	5	6	7	8	9	D	AV
1	Utilizar adequadamente os instrumentos de desenho											
2	Representar peças mecânicas no plano											
6	Utilizar as características típicas de desenho para cada peça											
7	Desenhar a mão livre											
8	Desenhar objetos em perspectiva isométrica											

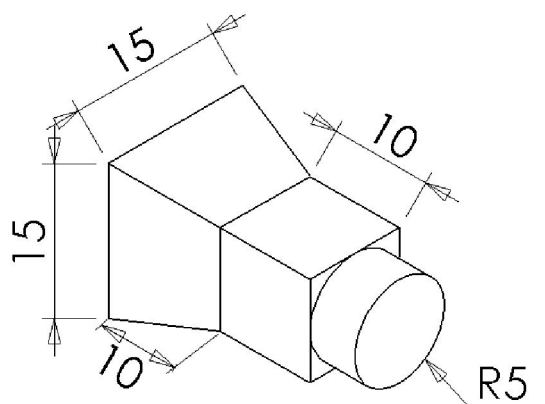
**A**



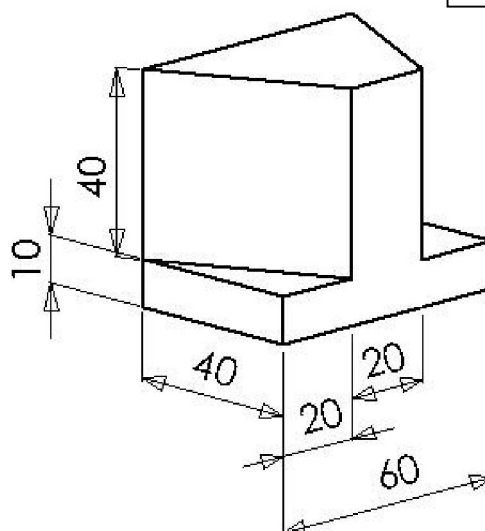
**B**



**C**



**D**



Aluno:	Turma:	2
--------	--------	---

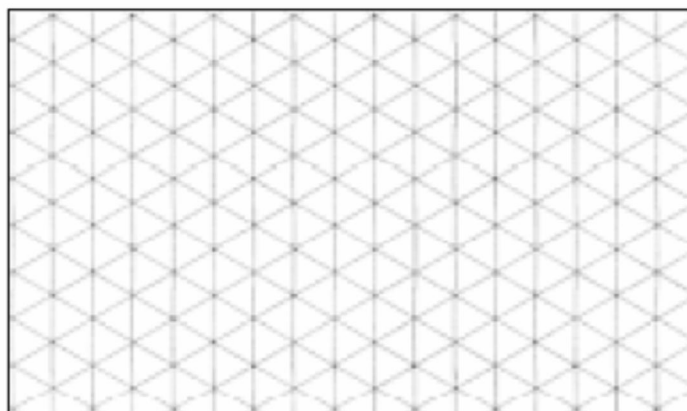
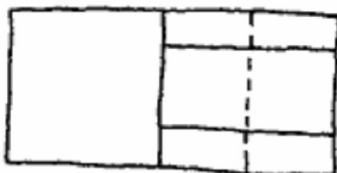
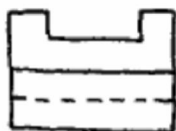
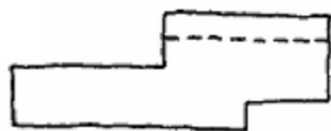
Questão 1		O que é a figura geradora de um sólido de revolução? Qual é a figura geradora do cilindro?
-----------	--	--

Questão 2		Que tamanho tem a projeção de uma superfície plana de contorno circular sobre um plano perpendicular a ela?
-----------	--	---

Questão 3		Por que um segmento de reta tem apenas uma dimensão? Quanto mede essa dimensão?
-----------	--	---

Questão 4		<p><b>No verso da folha 1</b>, usando apenas o compasso e os esquadros (não usar a escala numérica para medir), faça o seguinte:</p> <ul style="list-style-type: none"> <li>a) inscreva um quadrado em uma circunferência de raio 30 mm. Não apague as linhas que auxiliam a construção do desenho.</li> <li>b) circunscreva um quadrado de lado 20 mm a um círculo. Não apague as linhas que auxiliam a construção do desenho.</li> </ul>
-----------	--	--

Questão 5		Examine o conjunto de vistas ortográficas e esboce, no reticulado da direita, a perspectiva correspondente. <b>Desenhe a mão livre.</b>
-----------	--	---



Aluno:	Turma:	3
--------	--------	---

Questão 6		Represente a peça <b>A</b> em três vistas ortográficas no primeiro diedro. <b>Desenhe a mão livre.</b>
-----------	--	--

Questão 7		Represente a peça <b>B</b> em três vistas ortográficas (frontal, superior e lateral esquerda) no primeiro diedro. <b>Desenhe com instrumentos.</b> Obs: ambos os rasgos longitudinais da peça vão de fora a fora.
-----------	--	---

Aluno:	Turma:	4
--------	--------	---

Questão 8		Represente a peça <b>C</b> com o menor número possível de vistas no primeiro diedro. <b>Desenhe com instrumentos.</b> Use a simbologia adequada.
-----------	--	--

Questão 9		Desenhe a peça <b>D</b> em perspectiva isométrica <b>usando instrumentos</b> . Obs: a peça abaixo está representada em perspectiva dimétrica.
-----------	--	---

Questão Desafio		Usando apenas o compasso e os esquadros (não usar a escala numérica para medir), circunscreva um triângulo equilátero com lado igual a 62,35 mm a uma circunferência. Não apague as linhas que auxiliam a construção do desenho e explique como encontrou a solução. <b>Use o verso da folha 1.</b>
-----------------	--	---