



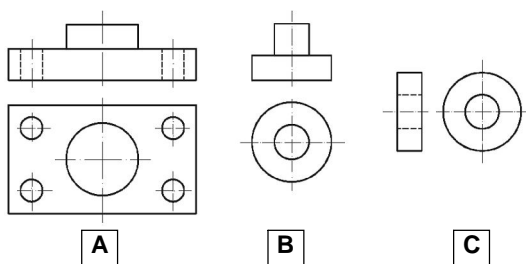
DESENHO BÁSICO – AULA 10

Vistas Ortográficas
TEM 132 – 20/10



Representação de Superfícies Curvas

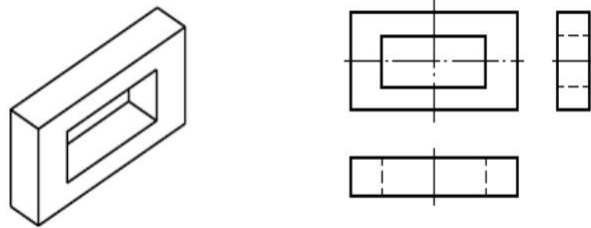
Linhas de Centro e Eixos de Simetria





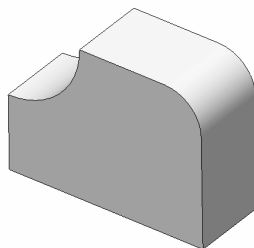
Representação de Elementos Simétricos

Linhas de Simetria (em elementos prismáticos)



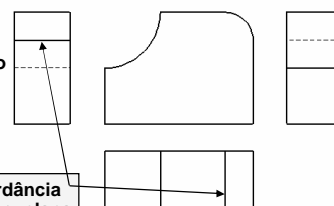
Omissão de arestas em concordâncias de superfícies curvas e planas

represente a peça abaixo em 4 vistas



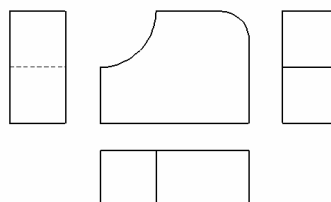
obs: essa peça deve ser representada em 3 vistas apenas

representação inadequada



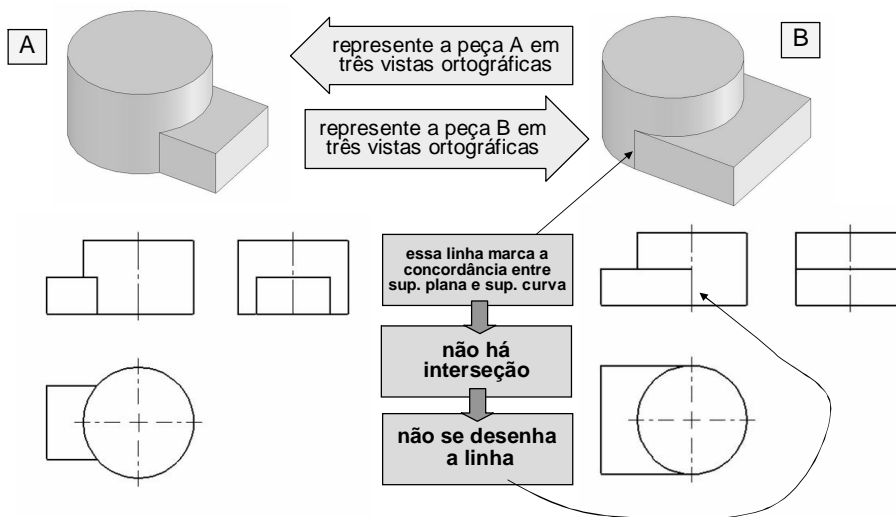
concordância entre sup. plana e sup. curva

representação recomendada

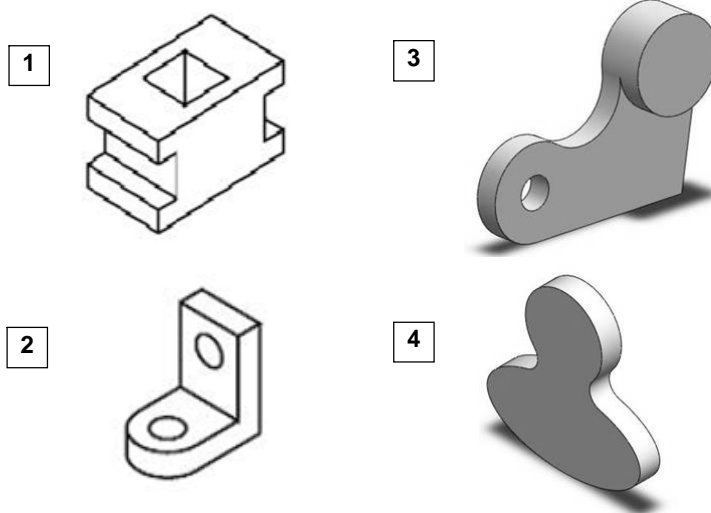




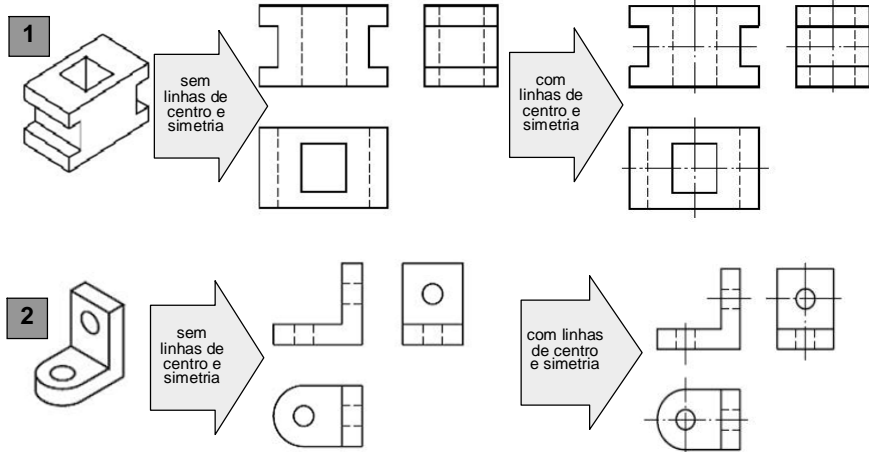
Omissão de arestas em concordâncias de superfícies curvas e planas



Desenho de vistas: exercícios

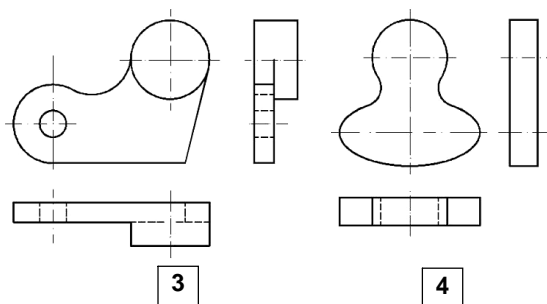


Desenho de vistas: exercícios



Representação de Superfícies Curvas

Linhas de Centro e de Simetria



Exercício de perspectiva isométrica

- Abaixo, um exemplo para a execução do exercício 3

