

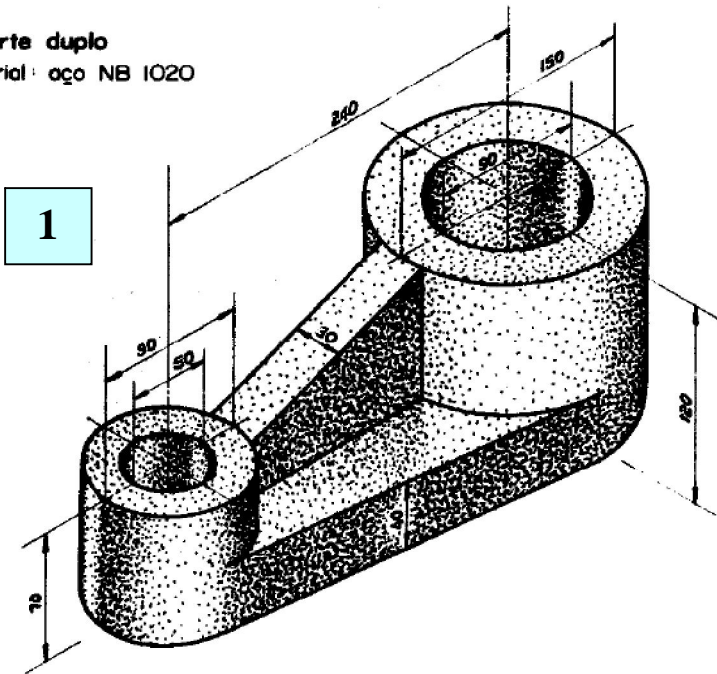


Aluno:

Turma:

Data:

Corte duplo
Material: aço NB 1020

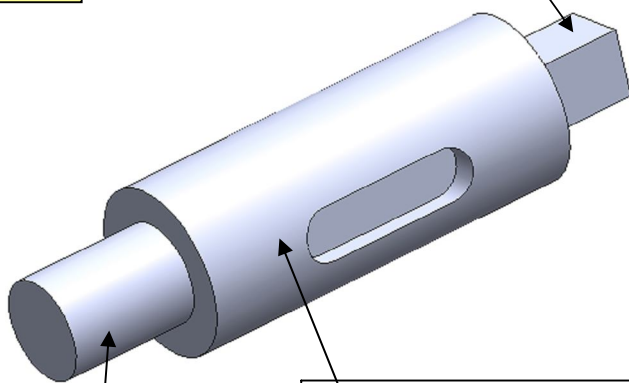


Modelar a peça e produzir desenho de detalhamento com corte e cotagem

| Critério | Av. |
|---------------------------------|-----|
| Escolha dos planos do esboços | |
| Construção dos esboços | |
| Uso do recurso <i>extrusão</i> | |
| Uso do recurso <i>revolução</i> | |
| Uso do recurso <i>nervura</i> | |
| Estratégia de modelagem | |
| Distribuição das vistas | |
| Corte | |
| Cotagem | |
| Detalhamento geral | |
| Conjunto | |

2

Espiga: prisma de base quadrada 10 x 10 e altura 15



Cilindro de diâmetro 15 e altura 20 mm

Cilindro de diâmetro 25 mm e altura 60 mm e rasgo de chave centralizado de largura 8 mm, comprimento total 28 mm e profundidade 4 mm

Modelar a peça e produzir desenho de detalhamento em vista única com seção.

| Critério | Av. |
|-------------------------------------|-----|
| Escolha dos planos do esboços | |
| Construção dos esboços | |
| Uso do comando <i>offset</i> | |
| Uso do recurso <i>extrusão</i> | |
| Uso do recurso <i>revolução</i> | |
| Uso do assistente de <i>furação</i> | |
| Estratégia de modelagem | |
| Distribuição das vistas | |
| Seção | |
| Cotagem | |
| Detalhamento geral | |
| Conjunto | |

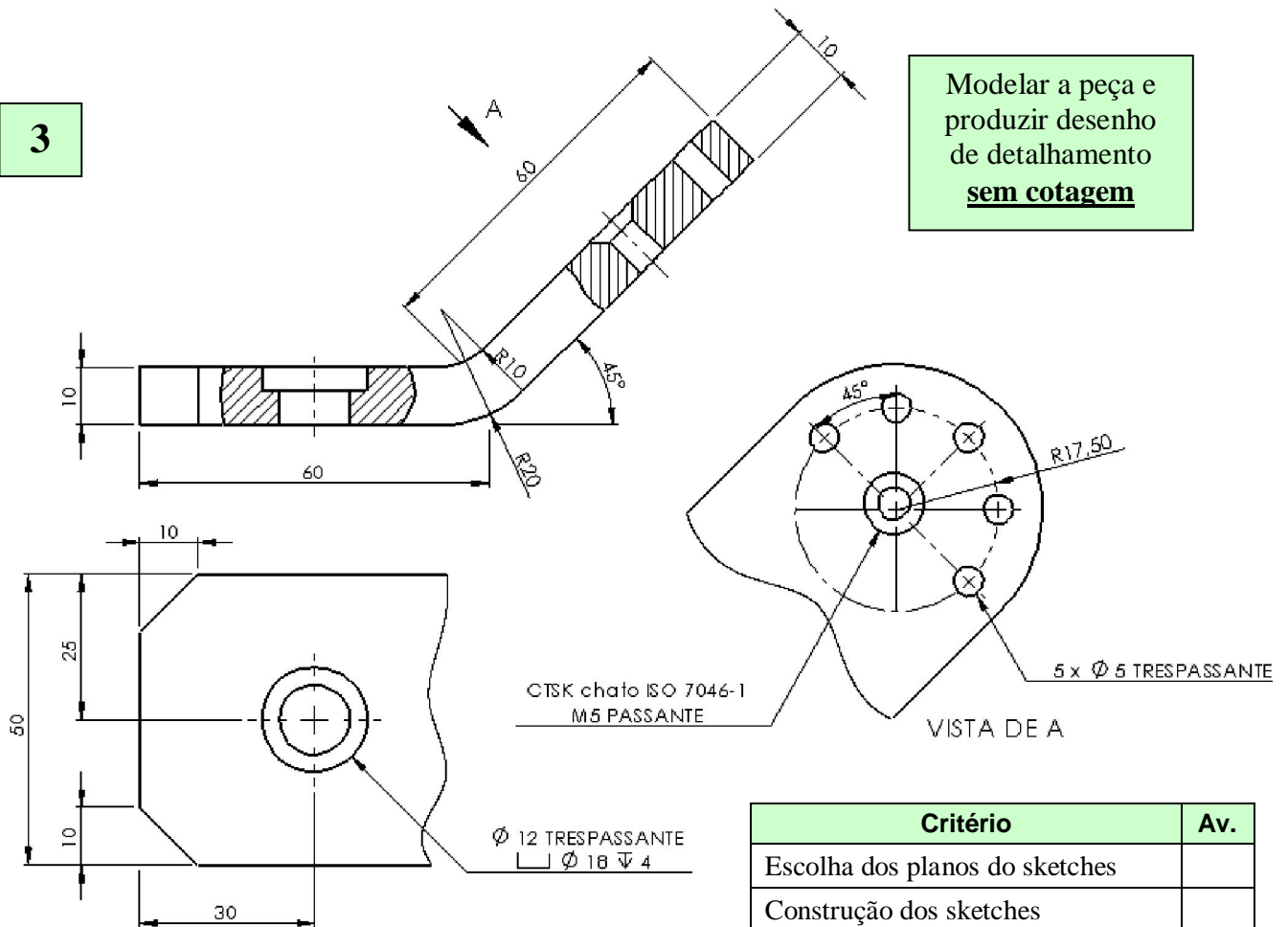
Aluno:

Turma:

Data:

3

Modelar a peça e
produzir desenho
de detalhamento
sem cotação



| Critério | Av. |
|-------------------------------------|------------|
| Escolha dos planos do sketches | |
| Construção dos sketches | |
| Uso do recurso extrusão | |
| Uso do recurso revolução | |
| Uso do assistente de furação (tipo) | |
| Uso do assistente de furação (pos.) | |
| Uso do recurso filete | |
| Uso do recurso chanfro | |
| Estratégia de modelagem | |
| Distribuição das vistas | |
| Cortes | |
| Vista Auxiliar | |
| Detalhamento geral | |
| Conjunto | |