



CENTRO FEDERAL DE EDUCAÇÃO TECNOLÓGICA DE SANTA CATARINA
CEFET-SC / UNIDADE DE ARARANGUÁ

Curso Técnico em Eletromecânica (TEM)

DESENHO BÁSICO - prof. Andrei – 2008 I

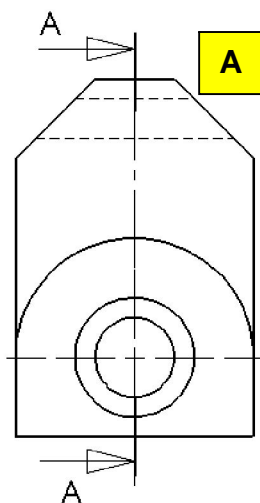
SEGUNDA PROVA TEÓRICO-PRÁTICA

Aluno:

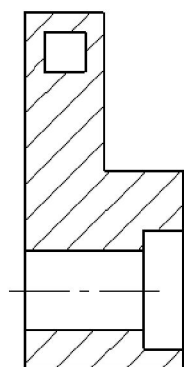
Data:

Turma:

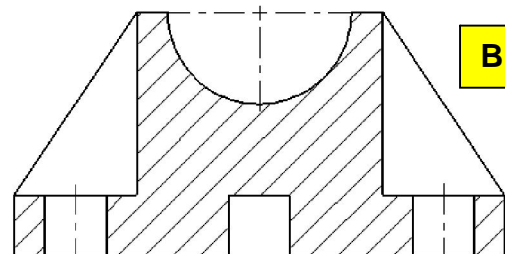
Habilidades avaliadas		questões					Conceito por habilidade
		10	11	12	13	14	
1	Utilizar adequadamente os instrumentos de desenho						
2	Representar peças mecânicas no plano						
4	Usar as representações simbólicas						
5	Utilizar cotas baseadas nas regras e normas de desenho						
6	Utilizar as características típicas de desenho para cada peça						
7	Desenhar à mão livre						
8	Desenhar em perspectiva isométrica						
9	Interpretar e aplicar conceitos de desenho geométrico						



A

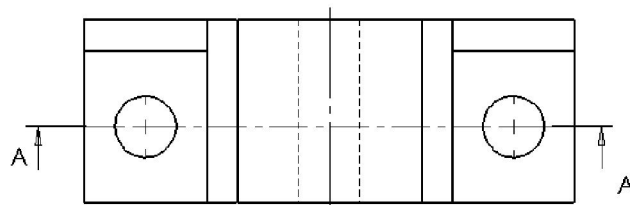


CORTE A-A

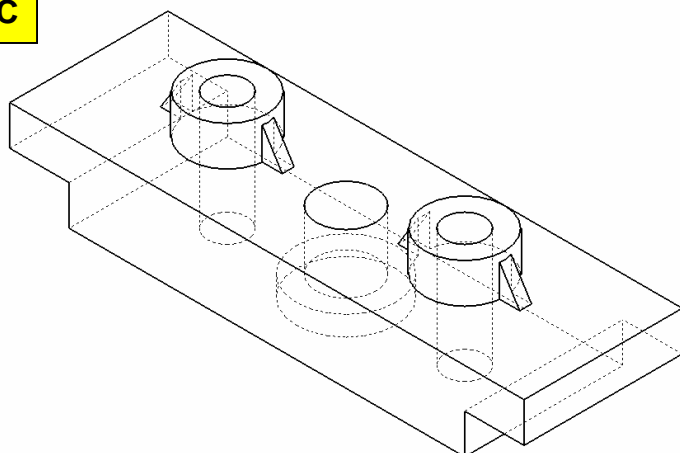


B

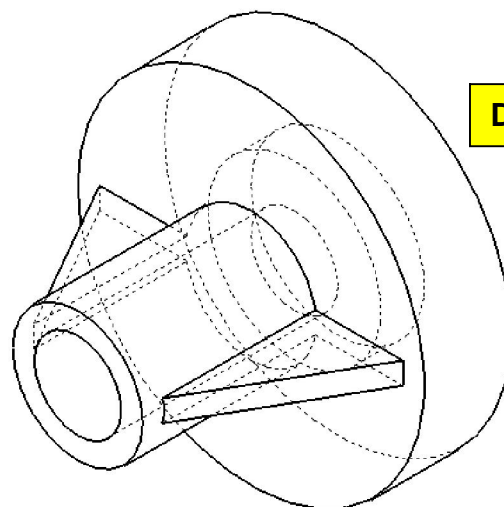
CORTE A-A



C



D

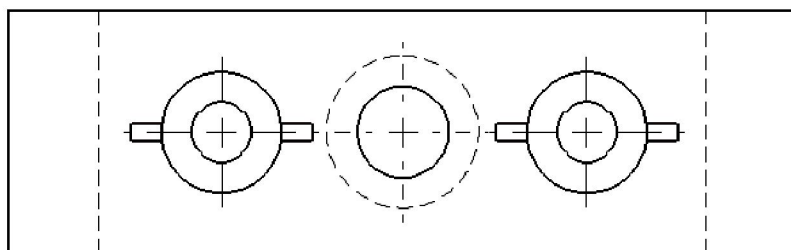


Aluno:	Data:	Turma:
--------	-------	--------

Questão 10		Na próxima página, use os instrumentos para completar o desenho já iniciado das três vistas ortográficas da peça E (ver suas dimensões no desenho em perspectiva no canto da folha). Ao menos uma das vistas deve ser representada em corte , do tipo mais apropriado ao entendimento da peça. Cote apenas os seguintes elementos da peça: rasgo “rabo de andorinha”, rasgo cilíndrico, furo passante e a base onde o furo está inserido.
------------	--	--

Questão 11		À mão-livre , desenhe a peça A em perspectiva isométrica . Não cote.
------------	--	---

Questão 12		A vista ortográfica abaixo é a vista superior da peça C . Complete o desenho com a indicação da linha de corte e a vista em corte mais apropriada para a correta representação da peça. Desenhe à mão-livre ou com instrumentos, conforme lhe for mais conveniente. Não precisa cotar a peça.
------------	--	---



Aluno:	Data:	Turma:
--------	-------	--------

Questão 10		Na próxima página, use os instrumentos para completar o desenho já iniciado das três vistas ortográficas da peça E (ver suas dimensões no desenho em perspectiva no canto da folha). Ao menos uma das vistas deve ser representada em corte , do tipo mais apropriado ao entendimento da peça. Cote apenas os seguintes elementos da peça: rasgo “rabo de andorinha”, rasgo cilíndrico, furo passante e a base onde o furo está inserido.
------------	--	--

Questão 11		À mão-livre , desenhe a peça A/B em perspectiva isométrica . Não cote.
------------	--	---

Questão 12		A vista ortográfica abaixo é a vista frontal da peça C/D . Complete o desenho com a indicação da linha de corte e a vista em corte mais apropriada para a correta representação da peça. Desenhe à mão-livre ou com instrumentos, conforme lhe for mais conveniente. Não precisa cotar a peça.
------------	--	--

